

## Stationäre Futter pneumatisch / hydraulisch



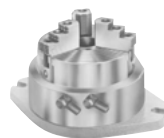
### USC

Mit Hubkontrolle

Stationärer Spannzyylinder pneumatisch  
Ø 140 - 260 mm

- Einheit mit statischem Zylinder
- Mit Hubkontrolle
- Zur Betätigung unterschiedlicher Futtertypen

Seite 352



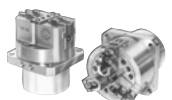
### STP

SPITZVERZÄHNUNG ZOLL  
3 Backen

Stationäre Spanneinheit pneumatisch  
Ø 125 - 280 mm

- Mit Pneumatikzylinder
- Mit Durchgang

Seite 362



### US-CL

Mit 2-Backen  
Langhubfutter

Stationäre Spanneinheit hydraulisch  
Ø 80 - 315 mm

- Einheit mit statischem Zylinder und Futter
- Spannfutter ohne Durchgangsbohrung  
Typ CL/AN/AL

Seite 354

### US-A

Mit 3 Backenfutter  
Normal- oder Langhub



### M2-PB

Mehrfachspanneinheit  
mit 2 Futter

Stationäre Mehrfachspanneinheit pneumatisch  
Ø 130 - 315 mm

- Mit Pneumatikzylinder
- 2 und 3 Backen

Seite 364



### US-große Durchmesser

Stationäre Spanneinheit pneumatisch  
2, 3 oder 4 Backen

Stationäre Spanneinheit pneumatisch  
Ø 400 - 800 mm

- Normal- oder Langhub
- 2, 3 oder 4 Backen
- Standard oder abgedichtet

Seite 356



### PBI-D

SPITZVERZÄHNUNG  
ZOLL, 2 oder 3 Backen

### PBI-C

KREUZVERSATZ  
3 Backen

Indexierbare Spanneinheit für Rundschalttische  
Ø 165 - 315 mm

- Pneumatikdrehzuführung (nur zum Indexieren)
- Mit Zylinder
- 2 und 3 Backen

Seite 366



### HB-D

SPITZVERZÄHNUNG  
ZOLL, 2 oder 3 Backen

### HB-C

KREUZVERSATZ  
3 Backen

Stationäre Spanneinheit hydraulisch  
Ø 130 - 315 mm

- Mit Hydraulikzylinder
- 2 und 3 Backen

Seite 358



### Centco4

2 + 2 zentrisch

4-Backenfutter Ø 210 - 630 mm

- Unabhängiges Spannen über 2 Achsen
- Fliehkraftausgleich
- 2 + 2 Backen

Seite 368



### PB-D

SPITZVERZÄHNUNG  
ZOLL, 2 oder 3 Backen

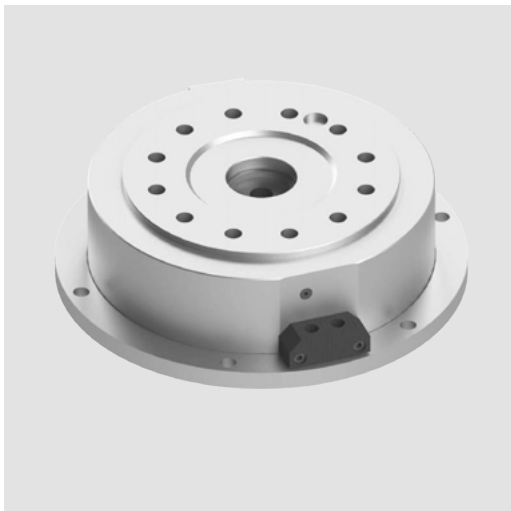
### PB-C

KREUZVERSATZ  
3 Backen

Stationäre Spanneinheit pneumatisch  
Ø 130 - 315 mm

- Mit Pneumatikzylinder
- 2 und 3 Backen

Seite 360



### Anwendung/Kundennutzen

- Spannen von großen Werkstücken auf vertikalen oder horizontalen Bearbeitungszentren

### Technische Merkmale

- Standard Pneumatik Zylinder ausrüstbar mit verschiedenen Futtertypen:
  - 2, 3 oder 4 Backen, abhängig vom verwendeten Futter und Größe
  - Standard oder abgedichtet, abhängig vom verwendeten Futter
  - Mit Spitzverzahnung oder Kreuzversatz Grundbacken verfügbar
  - Normal oder Langhub, abhängig vom verwendeten Futter
- Dauerdruck für Betätigung notwendig
- Optionales Sicherheitsventil Typ SAB zur temporären Druckerhaltung bei der Palettierung

**Bemerkung:** Die Spanneinheit setzt sich aus dem Standardzylinder, einem VerbindungsKit und dem entsprechenden Futter zusammen. Die Futterdaten entnehmen Sie bitte der dem Futter entsprechenden Katalogseite.

### Lieferumfang

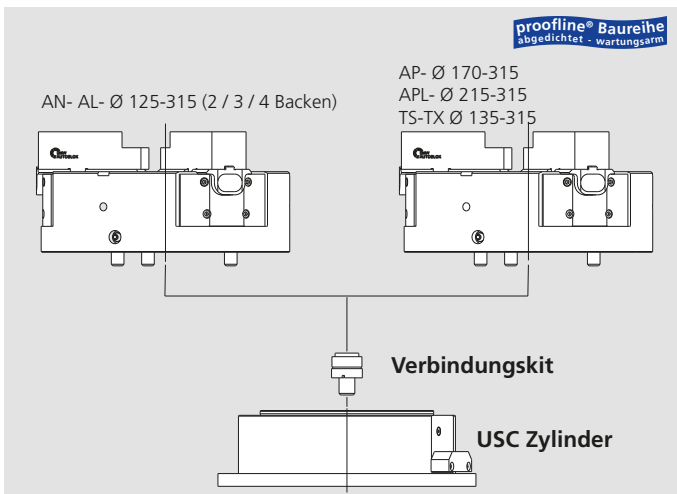
Stationärer Pneumatikzylinder  
VerbindungsKit muss separat bestellt werden

### Bestellbeispiel

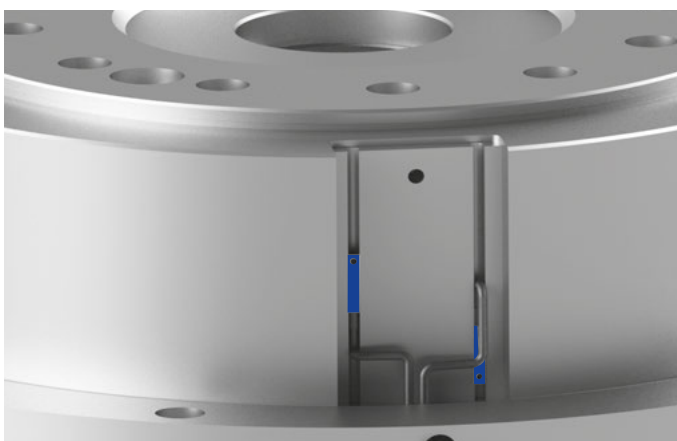
Siehe Tabelle unten

### Zubehör

Ventil SAB1 Id.-Nr. 27581610 für USC 140 / 170  
Ventil SAB2 Id.-Nr. 27581620 für USC 210 / 260  
Verbindungssteile



- **USC-AN** = Pneumatikzylinder ausgerüstet mit einem 2 / 3 Backenfutter Typ AN-(Normalhub). Futtergröße Ø 315 mm
- **USC-AL** = Pneumatikzylinder ausgerüstet mit einem 2 / 3 Backenfutter Typ AL- (Langhub). Futtergröße Ø 315 mm
- **USC-TS** = Pneumatikzylinder ausgerüstet mit einem 2 / 3 Backenfutter Typ TS- Futtergröße Ø 135 - 315 mm
- **USC-TX** = Pneumatikzylinder ausgerüstet mit einem 3 Backenfutter. Futtergröße Ø 170 - 315 mm
- **USC-AP** = Pneumatikzylinder ausgerüstet mit einem 3 Backenfutter Typ AP- (Normalhub). Futtergröße Ø 315 mm
- **USC-APL** = Pneumatikzylinder ausgerüstet mit einem 3 Backenfutter Typ APL- (Langhub). Futtergröße Ø 170 - 315 mm



### Hubkontrolle

Das Hubkontrollsystem besteht aus zwei im Zylinder eingebauten Magneten und zwei externen Sensoren (Id.-Nr. 71834910), die die axiale Position des Zylinderkolbens und folglich der montierten Spannbacken messen.

Die Hubkontrolle gibt folgende Signale an: „Futter komplett geöffnet“, „Futter komplett geschlossen“ oder „Spannposition erreicht.“

## Technische Daten

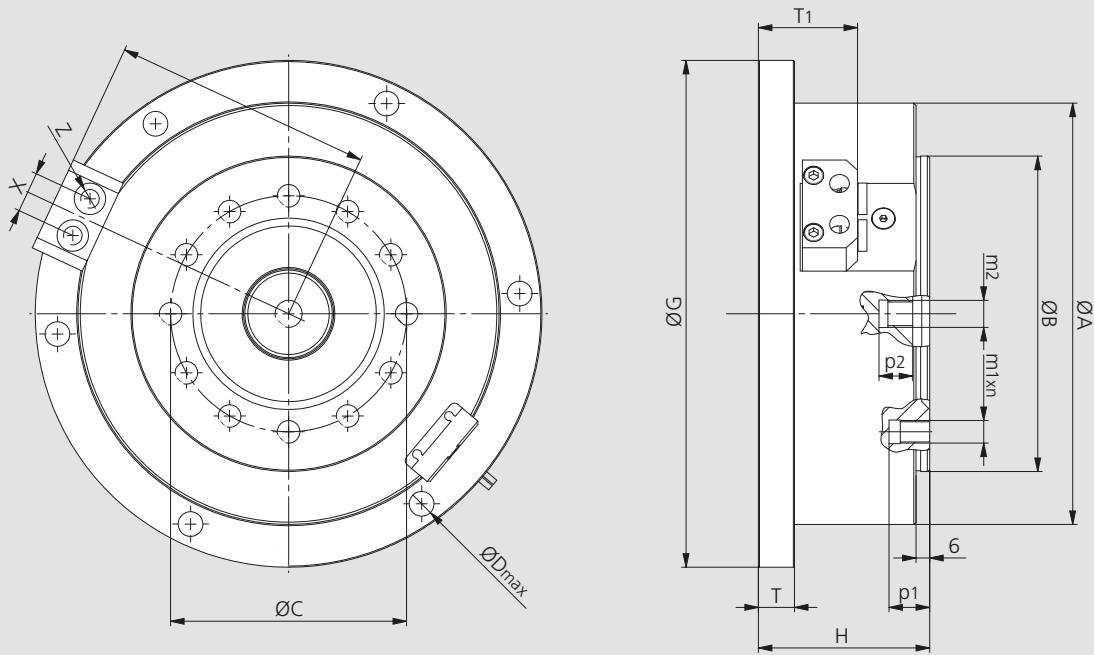
SMW-AUTOBLOK Typ Id.-Nr.		USC 140 97501407	USC 170 97501702	USC 210 97502106	USC 260 97502601
Kolbenfläche (offen)	cm <sup>2</sup>	133	189	269	434
Kolbenfläche (geschlossen)	cm <sup>2</sup>	126	176	249	409
Max. Betätigungsdruck	bar	7	7	7	7
Kolbenhub	mm	17	22	26	31
Druckkraft bei 6 bar	kN	8	11	16	26
Zugkraft bei 6 bar	kN	7.5	10.5	15	24.5
Masse	kg	3.3	5	7	12.5

# Stationärer Spannzylinder pneumatisch Ø 140 - 260 mm

- Zur Betätigung unterschiedlicher Futtertypen
- Mit Hubkontrolle

# USC

Stationärer Spannzylinder pneumatisch



Technische Änderungen vorbehalten.  
Für genauere Informationen steht Ihnen unser Kundenservice gerne zur Verfügung.

SMW-AUTOBLOK Typ Id.-Nr.		USC 140 97501407	USC 170 97501702	USC 210 97502106	USC 260 97502601
A	mm	162	187	217	275
B	mm	115	140	170	220
C	mm	82.6	104.8	133.4	171.4
D	mm	11	11	11	13
G	mm	200	225	255	327
H	mm	61.5	76	83	95
Q	mm	98	110.5	129.5	158.5
T	mm	16	16	16	16
T1	mm	38.5	40.5	43.5	43.5
X	mm	18	18	22	22
Z	Zoll	1/8"	1/8"	1/4"	1/4"
m1	mm	M10	M10	M12	M16
m2	mm	M10	M12	M16	M20
n	mm	12x	12x	12x	12x
p1	mm	14	18	19	23
p2	mm	18	15	21	25

## Bestellübersicht VerbindungsKit

Größe	125 AN-AL	135 TS	165 AN-AL	170 AP	170 TS/TX	210 AN-AL	210 TS-TX	215 AP-APL	250 AN-AL	250 TS-TX	260 AP-APL	315 AN-AL	315 TS-TX	315 AP-APL
USC 140	75511410	75511470	-	-	-	-	-	-	-	-	-	-	-	-
USC 170	-	-	75511760	75511760	75511770	-	-	-	-	-	-	-	-	-
USC 210	-	-	-	-	-	75512110	75512170	75512160	-	-	-	-	-	-
USC 260	-	-	-	-	-	-	-	-	75512610	75512670	75512660	75512620	75512670	75512660

- Zur Verwendung des Pneumatikzylinders mit Futter Typ AN / AL (mit 2 / 3 / 4 Backen) wird der Pneumatikzylinder plus das entsprechende Futter benötigt.
- Zur Verwendung des Pneumatikzylinders mit Futter Typ AP / APL (nur 3 Backen) wird der Pneumatikzylinder plus das entsprechende Futter benötigt.
- Zur Verwendung des Pneumatikzylinders mit Futter Typ TS / TX (nur 3 Backen) wird der Pneumatikzylinder plus das entsprechende Futter benötigt.
- Die Futterdaten entnehmen Sie bitte der dem Futter entsprechenden Katalogseite. (weitere Informationen siehe Gesamt-Katalog Drehen).
- Die Ident-Nummern der Spannfutter entnehmen Sie bitte unserer Preisliste oder fordern Sie ein entsprechendes Angebot an.

BACKEN-KATALOG

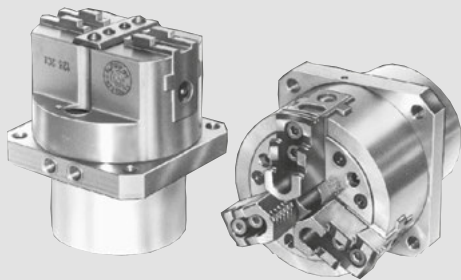
Anfordern oder  
herunterladen unter:  
[www.smw-autoblok.de](http://www.smw-autoblok.de)



Mit 2-Backen  
Langhubfutter

Mit 3-Backenfutter  
Normal- oder Langhub

- Stationäre Zylinder und Spannfutter
- Spannfutter ohne Durchgangsbohrung Typ CL / AN / AL



## Anwendung/Kundennutzen

- Spanneinheit zur Verwendung auf Sonder- oder Transfermaschinen
- Verwendung auch als Greiferfutter zur Handhabung von Werkstücken

## Technische Merkmale

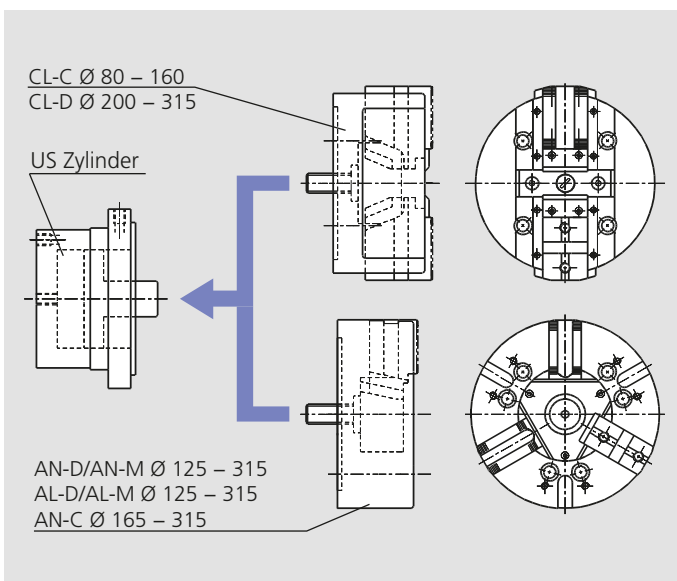
- Stationäre hydraulische Spanneinheit bestehend aus Standard 2- oder 3-Backenfutter ohne Durchgang und einem angebauten Hydraulikzylinder
  - Der Hydraulikzylinder muss mit Dauerdruck beaufschlagt werden
  - Futterdaten siehe technische Daten des gewählten Futters
- Hinweis:** Bei Bestellung Lage der Ölschlüsse (seitlich oder hinten) angeben

## Lieferumfang

Standardfutter mit Zylinder und Verbindungsteilen

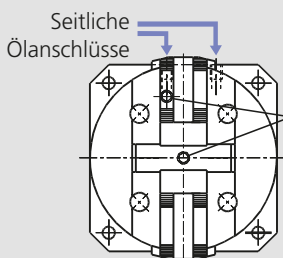
## Bestellbeispiel

US 125-CLC mit Ölschluss hinten, oder US 250-AND mit Ölschluss seitlich bei 90° verdrehtem Futter

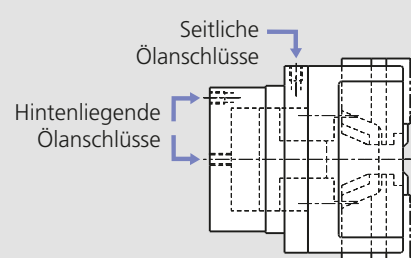
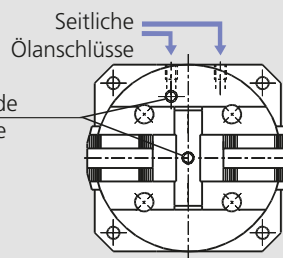


- **US-CL-C** = 2-Backenfutter CL-C (Langhub/KREUZVERSATZ) mit angebautem Hydraulikzylinder. Futter-Ø 80 bis 160 mm.
- **US-CL-D** = 2-Backenfutter CL-D (Langhub/SPITZVERZÄHNUNG Zoll) mit angebautem Hydraulikzylinder. Futter-Ø 200 bis 315 mm.
- **US-AN-D** = 3-Backenfutter AN-D (SPITZVERZÄHNUNG Zoll) mit angebautem Hydraulikzylinder. Futter-Ø 125 bis 315 mm.
- **US-AN-M** = 3-Backenfutter AN-M (SPITZVERZÄHNUNG metrisch) mit angebautem Hydraulikzylinder. Futter-Ø 125 bis 315 mm.
- **US-AL-D** = 3-Backenfutter AL-D (Langhub/SPITZVERZÄHNUNG Zoll) mit angebautem Hydraulikzylinder. Futter-Ø 125 bis 315 mm.
- **US-AL-M** = 3-Backenfutter AL-M (Langhub/SPITZVERZÄHNUNG metr.) mit angebautem Hydraulikzylinder. Futter-Ø 125 bis 315 mm.
- **US-AN-C** = 3-Backenfutter AN-C (KREUZVERSATZ) mit angebautem Hydraulikzylinder. Futter-Ø 165 bis 315 mm.
- **Sonderausführungen** = auf Anfrage sind auch andere Futter wie z. B. die Backenschnellwechselltype AN-RM mit stationärem Zylinder lieferbar.

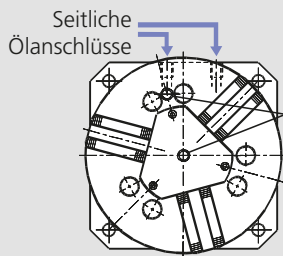
### Futter CL in Standardposition



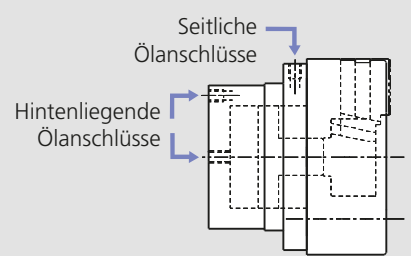
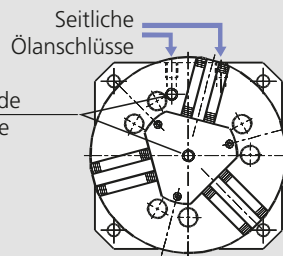
### Futter CL 90° verdreht



### Futter AN / AL in Standardposition



### Futter AN / AL 90° verdreht



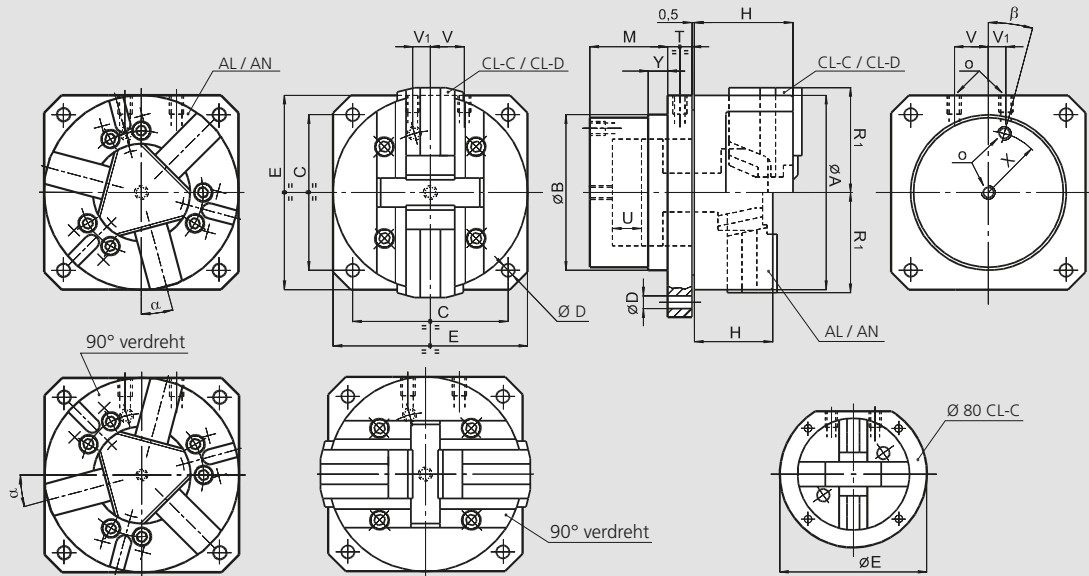
- Das Spannfutter kann 90° verdreht auf dem Zylinder montiert werden, wenn die normale Position mit Störkonturen an der Maschine kollidiert. Bei Bedarf bitte exakt spezifizieren.

- Die Ölschlüsse können seitlich oder hinten am Zylinder angebracht werden. Dies erlaubt eine leichte Installation der Spanneinheiten auf der Maschine. Bitte bei Bedarf exakt spezifizieren.

- Stationäre Zylinder und Spannfutter
- Spannfutter ohne Durchgangsbohrung Typ CL / AN / AL

Mit 2-Backen  
Langhubfutter

Mit 3-Backenfutter  
Normal- oder Langhub



Technische Änderungen vorbehalten.  
Für genauere Informationen steht Ihnen unser Kundenservice gerne zur Verfügung.

## US Betätigungszyylinder

SMW-AUTOBLOK Zylinder		US 80	US 100	US 125	US 160 US 165	US 200	US 250	US 315
Id.-Nr. CL		77755008	77755010	77755013	77755016	77755120	77755025	77755031
Id.-Nr. AL / AN		77755008	77755010	77755113	77755016	77755120	77755025	77755031
B h7	mm	70	84	106	128	158	185	185
C	mm	66	84	104	130	160	200	250
D	mm	7	9	11	11	13.5	17	17
E	mm	105	100	130	160	200	250	315
M	mm	45	52	60	70	80	90	90
Ölanschlüsse	O	Zoll 1/8 BSP	1/8 BSP	1/4 BSP	1/4 BSP	3/8 BSP	3/8 BSP	3/8 BSP
T	mm	16	16	20	20	25	25	25
U	mm	11	14	20	25	30	35	35
V	mm	15	18	12	28	35	41	41
V1	mm	15	18	12	15	18	15	15
X	mm	27	33	43	52	63	75	75
Y	mm	10	10	10	20	20	20	20
β	Grad	30°	30°	15°	15°	0°	0°	0°
Kolbenfläche	cm²	16	25	42	68	112	166	166

## Einheiten mit CL-C und CL-D Futter (weitere Information siehe Gesamt-Katalog Drehen Seite 84)

SMW-AUTOBLOK Typ		US 80-CL-C	US 100-CL-C	US 125-CL-C	US 160-CL-C	US 200-CL-D	US 250-CL-D	US 315-CL-D
A	mm	80	100	125	160	200	250	315
H	mm	45	54	76	92	103	109	114
Position offen	R1	mm 40	50	68	87	108	132	166
Max. Druck		bar 38	36	36	37	32	30	36
Max. Spannkraft		kN 9	14	24	40	55	78	95

## Einheiten mit AN-D / AN-M / AN-C Futter (weitere Information siehe Gesamt-Katalog Drehen Seite 42 und 46)

SMW-AUTOBLOK Typ		US 125-AN-D US 125-AN-M	US 165-AN-D US 165-AN-M US 165-AN-C	US 210-AN-D US 210-AN-M US 210-AN-C	US 250-AN-D US 250-AN-M US 250-AN-C	US 315-AN-D US 315-AN-M US 315-AN-C
A	mm	127	165	210	254	315
H	mm	57	71	85	95	105
Position offen	R1	mm 64	83	105	128	158
α	Grad	0°	15°	15°	15°	15°
Max. Druck		bar 47	36	31	28	36
Max. Spannkraft		kN 56	70	105	140	180

## Einheiten mit AL-D / AL-M Futter (weitere Information siehe Gesamt-Katalog Drehen Seite 44)

SMW-AUTOBLOK Typ		US 125-AL-D US 125-AL-M	US 165-AL-D US 165-AL-M	US 210-AL-D US 210-AL-M	US 250-AL-D US 250-AL-M	US 315-AL-D US 315-AL-M
A	mm	127	165	210	254	315
H	mm	57	71	85	95	105
Position offen	R1	mm 67	86	109	133	164
α	Grad	0°	15°	15°	15°	15°
Max. Druck		bar 60	44	45	39	45
Max. Spannkraft		kN 45	54	90	120	135

BACKEN-KATALOG  
Anfordern oder  
herunterladen unter:  
[www.smw-autoblok.de](http://www.smw-autoblok.de)

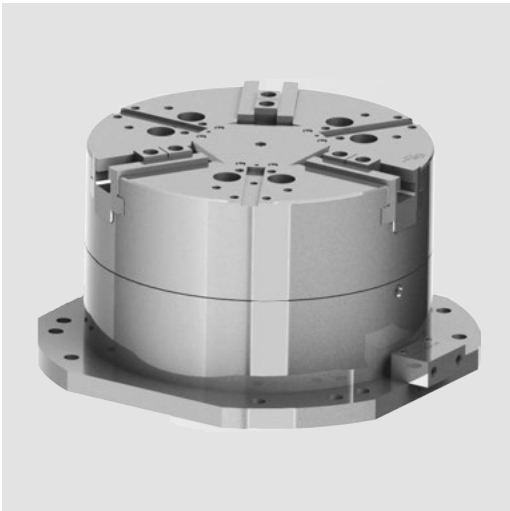


# US - große Durchmesser

Stationäre Spanneinheit pneumatisch  
2, 3 oder 4 Backen

## Stationäre Spanneinheit pneumatisch Ø 400 - 800 mm

- Spitzverzahnung oder Kreuzversatz
- Standard oder abgedichtet, abhängig vom verwendeten Futter
- 2, 3 oder 4 Backen, abhängig vom verwendeten Futter und Größe
- Normal oder Langhub, abhängig vom verwendeten Futter



### Anwendung/Kundennutzen

- Spannen von großen Werkstücken auf vertikalen oder horizontalen Bearbeitungszentren

### Technische Merkmale

- Standard Pneumatikzylinder ausgerüstet mit verschiedenen Futtertypen:
  - 2, 3 oder 4 Backen, abhängig vom verwendeten Futter und Größe
  - Standard oder abgedichtet, abhängig vom verwendeten Futter
  - Normal- oder Langhub, abhängig vom verwendeten Futter
- Dauerdruck für Betätigung notwendig
- Optionales Sicherheitsventil Typ SAB zur temporären Druckerhaltung bei der Palettierung

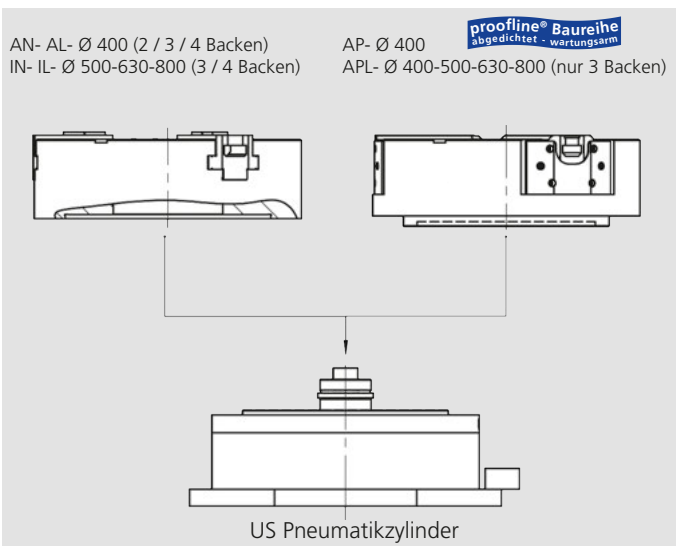
**Bemerkung:** Die Spanneinheit setzt sich aus dem Standardzylinder, einem VerbindungsKit (nur bei AP und APL Futter) und dem entsprechenden Futter zusammen. Die Futterdaten entnehmen Sie bitte der dem Futter entsprechenden Katalogseite

### Lieferumfang

Stationärer Pneumatikzylinder mit VerbindungsKit für IN / IL Futter.  
Für AP und APL Futter muss ein separater VerbindungsKit bestellt werden.  
Das Futter wird separat hinzu gewählt

### Bestellbeispiel

US-400-AN



- **US-AN** = Pneumatikzylinder ausgerüstet mit einem Futter Typ AN- (Normal Hub). Futtergröße 400 mm.
- **US-AL** = Pneumatikzylinder ausgerüstet mit einem Futter Typ AL- (Langhub). Futtergröße 400 mm.
- **US-IN** = Pneumatikzylinder ausgerüstet mit einem Futter Typ IN- (Normalhub). Futtergröße 500 - 800 mm.
- **US-IL** = Pneumatikzylinder ausgerüstet mit einem Futter Typ IL- (Langhub). Futtergröße 500 - 800 mm.
- **US-AP** = Pneumatikzylinder ausgerüstet mit einem Futter Typ AP- (Normalhub). Futtergröße 400 mm. **proofline® Baureihe** abgedichtet - wartungsarm
- **US-APL** = Pneumatikzylinder ausgerüstet mit einem Futter Typ APL- (Langhub). Futtergröße 400 - 800 mm. **proofline® Baureihe** abgedichtet - wartungsarm

## Technische Daten

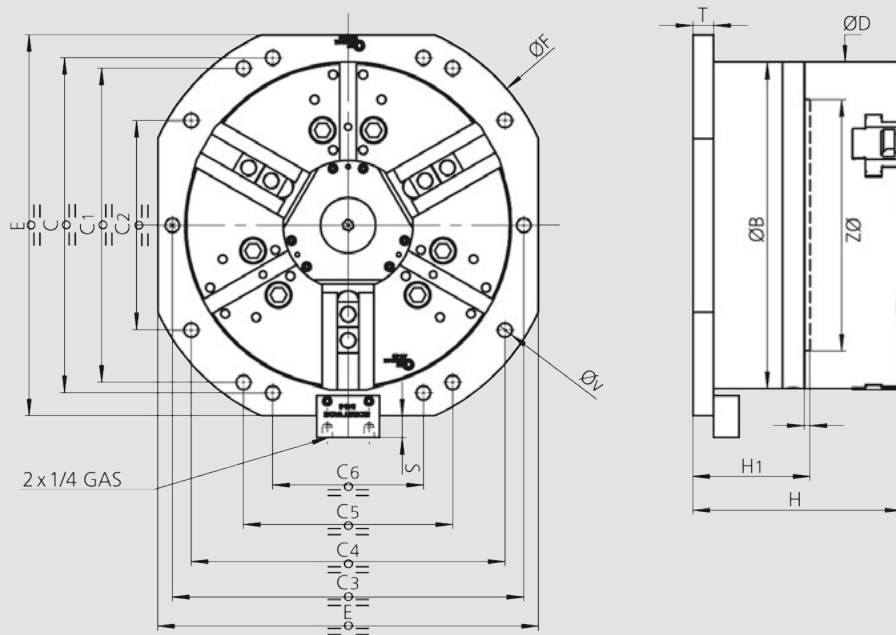
SMW-AUTOBLOK Typ		US-400 AN / AL	US-400 AP / APL	US-500 APL	US-630 APL	US-800 APL	US-500 IN / IL	US-630 IN / IL	US-800 IN / IL
Kolbenfläche (offen)	cm <sup>2</sup>	800	800	1256	1256	1256	1256	1256	1256
Kolbenfläche (geschlossen)	cm <sup>2</sup>	760	760	1211	1211	1211	1211	1211	1211
Max. Betätigungsdruck	bar	7	7	7	7	7	7	7	7
Masse (ohne Aufsatzbacken)	Kg	118	118	175	175	175	175	175	175
Spannkraft bei 6 bar "N"	kN	135	125	-	-	-	175	175	175
Spannkraft bei 6 bar "L"	kN	80	80	130	130	130	130	130	130

## Stationäre Spanneinheit pneumatisch Ø 400 - 800 mm

- Spitzverzahnung oder Kreuzversatz
- Standard oder abgedichtet, abhängig vom verwendeten Futter
- 2, 3 oder 4 Backen, abhängig vom verwendeten Futter und Größe
- Normal oder Langhub, abhängig vom verwendeten Futter

## US - große Durchmesser

Stationäre Spanneinheit pneumatisch  
2, 3 oder 4 Backen



Technische Änderungen vorbehalten.

Für genauere Informationen steht Ihnen unser Kundenservice gerne zur Verfügung.

SMW-AUTOBLOK Typ		US-400 AN/AL	US-400 AP/APL	US-500 APL	US-630 APL	US-800 APL	US-500 IN/IL	US-630 IN/IL	US-800 IN/IL
Zylinder A. D.	<b>B</b>	mm	390	390	475	475	475	475	475
	<b>C</b>	mm	400	400	-	-	-	-	-
	<b>C1</b>	mm	375	375	300	300	300	300	300
	<b>C2</b>	mm	250	250	-	-	-	-	-
	<b>C3</b>	mm	-	-	500	500	500	500	500
	<b>C4</b>	mm	375	375	400	400	400	400	400
	<b>C5</b>	mm	250	250	-	-	-	-	-
	<b>C6</b>	mm	180	180	-	-	-	-	-
Ø Futtergröße	<b>D</b>	mm	390	390	500	630	800	510	630
	<b>E</b>	mm	455	455	525	525	525	525	525
	<b>E1</b>	mm							
	<b>ØF</b>	mm	500	500	538	538	538	538	538
	<b>H</b>	mm	250	273	300	310	330	270	290
	<b>H1</b>	mm	140	140	146	146	146	146	146
	<b>I</b>	mm	7	7	7	7	7	7	7
	<b>T</b>	mm	25	25	25	25	25	25	25
	<b>ØV</b>	mm	17	17	17	17	17	17	17
	<b>ØZ h7</b>	mm	300	300	380	380	380	380	380

## Bestellübersicht

SMW-AUTOBLOK Größe	400	500	630	800
<b>A: Pneumatikzylinder Id.-Nr.</b> (für alle Versionen)	97504004	97506302	97506302	97506302
<b>B: VerbindungsKit Id.-Nr.</b> (nur für AP und APL)	97634004	97635002	97636302	97646302

- Zur Verwendung des Pneumatikzylinders mit Futter Typ IN / IL oder AN / AL (2,3 oder 4 Backen) wird der Pneumatikzylinder aus Zeile A plus das entsprechende Futter benötigt.
- Zur Verwendung des Pneumatikzylinders mit Futter Typ AP / APL (nur 3 Backen) wird der Pneumatikzylinder aus Zeile A, der VerbindungsKit aus Zeile B und das entsprechende Futter benötigt.
- Die Futterdaten entnehmen Sie bitte der dem Futter entsprechenden Katalogseite. (weitere Informationen siehe Gesamt-Katalog Drehen).
- Die Id.-Nummern der Spannfutter entnehmen Sie bitte unserer Preisliste, oder fordern Sie ein entsprechendes Angebot an.

BACKEN-KATALOG

Anfordern oder  
herunterladen unter:  
[www.smw-autoblok.de](http://www.smw-autoblok.de)



## HB-D

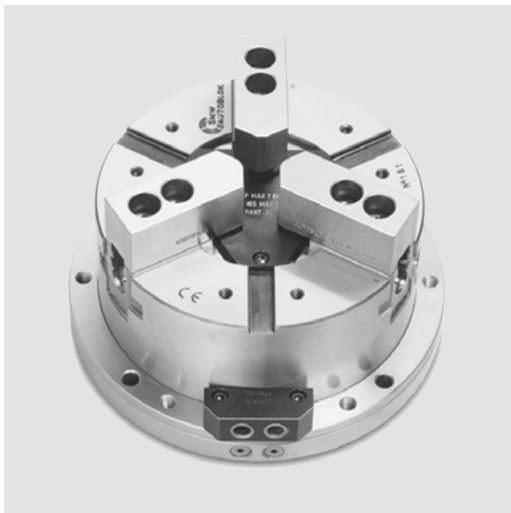
SPITZVERZÄHNUNG  
ZOLL - 2 u. 3 Backen

## HB-C

KREUZVERSATZ  
3 Backen

## Stationäre Spanneinheit hydraulisch Ø 130 - 315 mm

- Integrierter Hydraulikzylinder
- 2 und 3 Backen



### Anwendung/Kundennutzen

- Stationäre Spanneinheit zentrisch spannend zum Spannen von Werkstücken auf Fräsmaschinen, Bearbeitungszentren oder Sondermaschinen

**HB-D:** SPITZVERZÄHNUNG ZOLL (1/16" x 90°)

**HB-C:** KREUZVERSATZ (American Standard)

**HB-M:** SPITZVERZÄHNUNG METRISCH (1.5 mm x 60°) **auf Anfrage ab Ø 165**

### Technische Merkmale

- Einheiten bestehend aus 2-/3-Backenfutter mit integriertem Hydraulikzylinder
- Kompakte Bauweise
- Im Einsatz gehärteter Futterkörper für lange Lebensdauer bei gleichbleibender Präzision

### Lieferumfang

Spanneinheit  
1 Satz weiche Aufsatzbacken  
(nicht bei HB-C)  
1 Satz weiche Aufsatzbacken  
(nicht bei HB-C)

### Bestellbeispiel

Spanneinheit HB-C 250 (3 Backen)  
oder  
Spanneinheit HBL-D2 165 (2 Backen)

## Technische Daten

SMW-AUTOBLOK Typ		HB-D 130	HB-D 165 HB-C 165	HB-D 210 HB-C 210	HB-D 250 HB-C 250	HB-D 315 HB-C 315
<b>Backenhub</b>	mm	3	3.2	4	4.6	5.5
<b>Backenhub</b> HBL-D2 (2 Backen)*	mm	5.6	6	7.5	8.8	10.5
<b>Kolbenfläche</b>	cm <sup>2</sup>	63	79	114	167	203
<b>Max. Betätigungsdruck</b>	bar	30	30	30	30	30
<b>Spannkraft</b> bei 25 bar	kN	50	55	85	125	150
<b>Spannkraft</b> bei 25 bar HBL-D2 (2 Backen)*	kN	28	35	52	75	90
<b>Masse</b> (ohne Aufsatzbacken)	kg	9.5	18	30	44	69

\* 2-Backen-Spanneinheit nur in Ausführung SPITZVERZÄHNUNG (Zoll oder metrisch) und Langhub lieferbar.



### BACKEN-KATALOG

Anfordern oder  
herunterladen unter:  
[www.smw-autoblok.de](http://www.smw-autoblok.de)



# Stationäre Spanneinheit hydraulisch Ø 130 - 315 mm

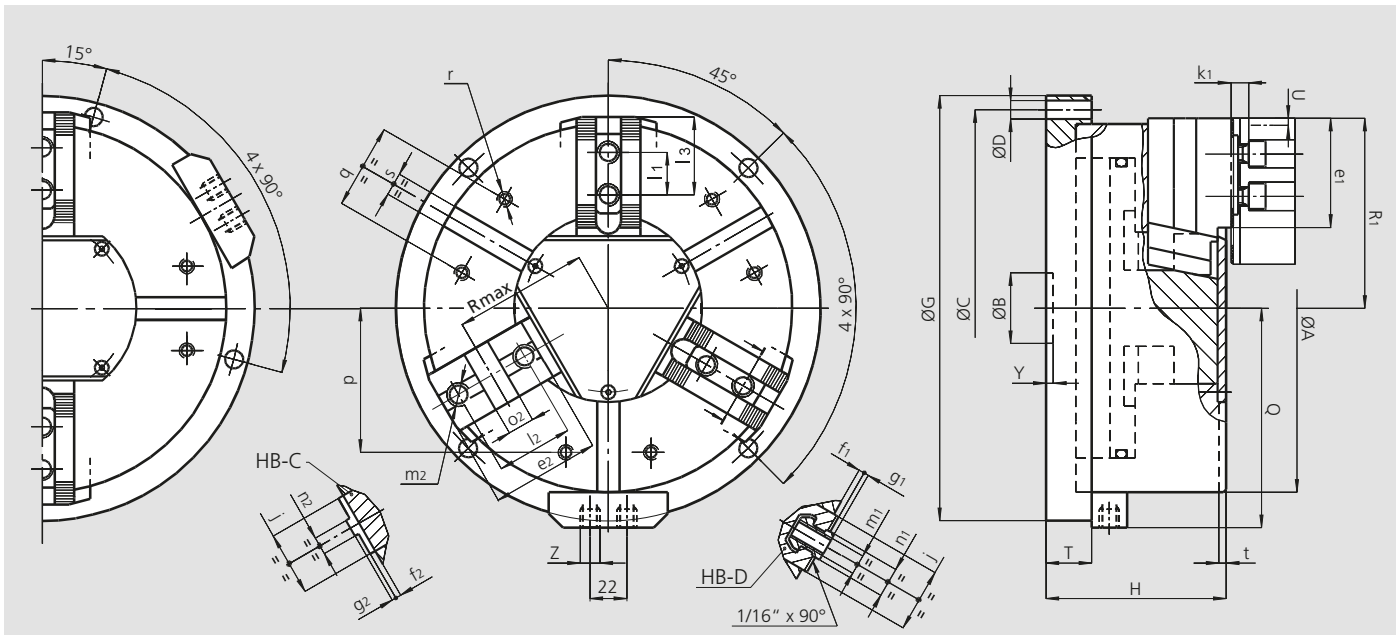
- Integrierter Hydraulikzylinder
- 2 und 3 Backen

## HB-D

SPITZVERZÄHNUNG  
ZOLL - 2 u. 3 Backen

## HB-C

KREUZVERSATZ  
3 Backen



Technische Änderungen vorbehalten.  
Für genauere Informationen steht Ihnen unser Kundenservice gerne zur Verfügung.

### Hauptabmessungen

SMW-AUTOBLOK Typ		HB-D 130	HB-D 165 HB-C 165	HB-D 210 HB-C 210	HB-D 250 HB-C 250	HB-D 315 HB-C 315	
	<b>A</b>	mm	135	170	215	260	315
	<b>B</b>	mm	30	30	35	50	50
Befestigungslochkreis	<b>C</b>	mm	155	190	235	280	340
Befestigungslöcher Ø	<b>D</b>	mm	9	11	11	13	13
	<b>G</b>	mm	175	210	255	300	360
	<b>H</b>	mm	89	100	117	127	141
	<b>Q</b>	mm	92.5	110	133	155	183
	<b>T</b>	mm	25	27	30	32	32
Backenhub (3 Backen)	<b>U</b>	mm	3	3.2	4	4.6	5.5
Backenhub HBL-D2 (2 Backen)	<b>U</b>	mm	5.6	6	7.5	8.8	10.5
	<b>Y</b>	mm	5	5	5	5	5
Hydraulikanschlüsse	<b>Z</b>	Zoll	R1/4"	R1/4"	R1/4"	R1/4"	R1/4"
	<b>j</b>	mm	26	30	36	45	45
	<b>k1</b>	mm	10	10	11	12	12
	<b>p</b>	mm	52	65	80	102	120
	<b>q</b>	mm	30	36	45	60	60
	<b>r</b>	mm	M6	M8	M8	M10	M10
	<b>s H12</b>	mm	12	16	16	16	16
	<b>t</b>	mm	3.5	5	5	5	5

### HB-D und HBL-D2 spezifische Abmessungen

SMW-AUTOBLOK Typ		HB-D 130	HB-D 165	HB-D 210	HB-D 250	HB-D 315	
	<b>e1</b>	mm	45	48	60	77	99
	<b>f1</b>	mm	3	4	3	4	4
	<b>g1</b>	mm	2.5	2.5	2.5	3.5	3.5
	<b>l1</b>	mm	16	16.5	23	30	30
Nutensteinposition min. / max.	<b>l3</b>	mm	23 / 30	24 / 40	33 / 50	43 / 62	43 / 84
	<b>m1</b>	mm	M8	M10	M12	M16	M16
	<b>n1 h8</b>	mm	12	14	17	21	21
Futter offen (3 Backen)	<b>R1</b>	mm	71	89	110	134	162
Futter offen HBL-D2 (2 Backen)	<b>R1</b>	mm	74	92	114	138.5	168

### HB-C spezifische Abmessungen (nur als 3-Backenfutter lieferbar)

SMW-AUTOBLOK Typ		HB-C 165	HB-C 210	HB-C 250	HB-C 315	
	<b>e2</b>	mm	54	71	77	99
	<b>f2</b>	mm	4	4	4	4
	<b>g2</b>	mm	3	3	3	3
	<b>l2</b>	mm	38	44.4	54	63.5
	<b>m2</b>	mm	M10	M12	M16	M16
	<b>n2 h8</b>	mm	7.94	7.94	12.70	12.70
	<b>o2H7</b>	mm	12.68	12.68	19.03	19.03
Futter offen	<b>R1</b>	mm	89	110	134	162
Futter offen	<b>Rmax</b>	mm	62	77	94	109

# PB-D

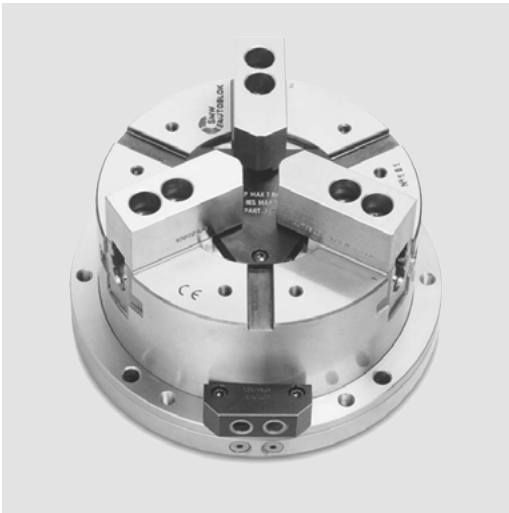
SPITZVERZÄHNUNG  
ZOLL - 2 u. 3 Backen

# PB-C

KREUZVERSATZ  
3 Backen

## Stationäre Spanneinheit pneumatisch Ø 130 - 315 mm

- Mit Pneumatikzylinder
- 2 und 3 Backen



### Anwendung/Kundennutzen

- Spanneinheit zentrisch spannend zum Spannen von Werkstücken auf Bearbeitungszentren und Sondermaschinen

**PB-D:** SPITZVERZÄHNUNG ZOLL (1/16" x 90°)

**PB-C:** KREUZVERSATZ (American Standard)

**PB-M:** SPITZVERZÄHNUNG METRISCH (1.5 mm x 60°) **auf Anfrage**

### Technische Merkmale

- Spanneinheit bestehend aus 2-/3-Backenfutter mit integriertem Pneumatikzylinder
- Kompakte Bauweise
- Im Einsatz gehärteter Futterkörper für lange Lebensdauer bei gleichbleibender Präzision

**Achtung!** In der Zuleitung muss eine Wartungseinheit bestehend aus Filter, Wasserabscheider und Öler installiert werden

### Lieferumfang

Spanneinheit  
1 Satz weiche Aufsatzbacken  
(nicht bei PB-C)

### Bestellbeispiel

Spanneinheit PB-C 250 (3 Backen)  
oder  
Spanneinheit PBL-D2 165 (2 Backen)

## Technische Daten

SMW-AUTOBLOK Typ		PB-D 130	PB-D 165 PB-C 165	PB-D 210 PB-C 210	PB-D 250 PB-C 250	PB-D 315 PB-C 315
Backenhub	mm	3.2	3.6	4.4	5	6.3
Backenhub PBL-D2 (2 Backen)*	mm	6	6.8	8.4	9.7	12
Kolbenfläche	cm <sup>2</sup>	82	143	236	358	548
Max. Betätigungsdruck	bar	7	7	7	7	7
Futterspannkraft bei 6 bar	kN	14	24	42	64	98
Futterspannkraft bei 6 bar PBL-D2 (2 Backen)*	kN	9	16	26	39	60
Masse (ohne Aufsatzbacken)	kg	9	17	28	42	63

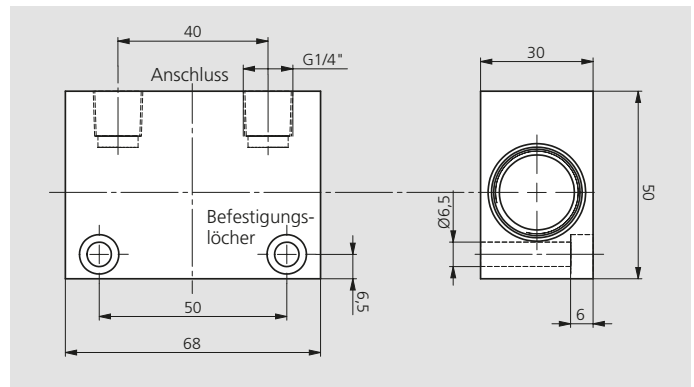
\* 2-Backen-Spanneinheit nur in Ausführung SPITZVERZÄHNUNG (Zoll oder metrisch) und Langhub lieferbar.

## Option für PB-D und PB-C

Rückschlagventil zur Erhaltung des Spanndruckes auch bei Ausfall der Spannenergie

### SAB

Sicherheitseinrichtung  
mit Zwillingrückschlagventil  
Id.-Nr. 27581620



BACKEN-KATALOG

Anfordern oder  
herunterladen unter:  
[www.smw-autoblok.de](http://www.smw-autoblok.de)

# Stationäre Spanneinheit pneumatisch Ø 130 - 315 mm

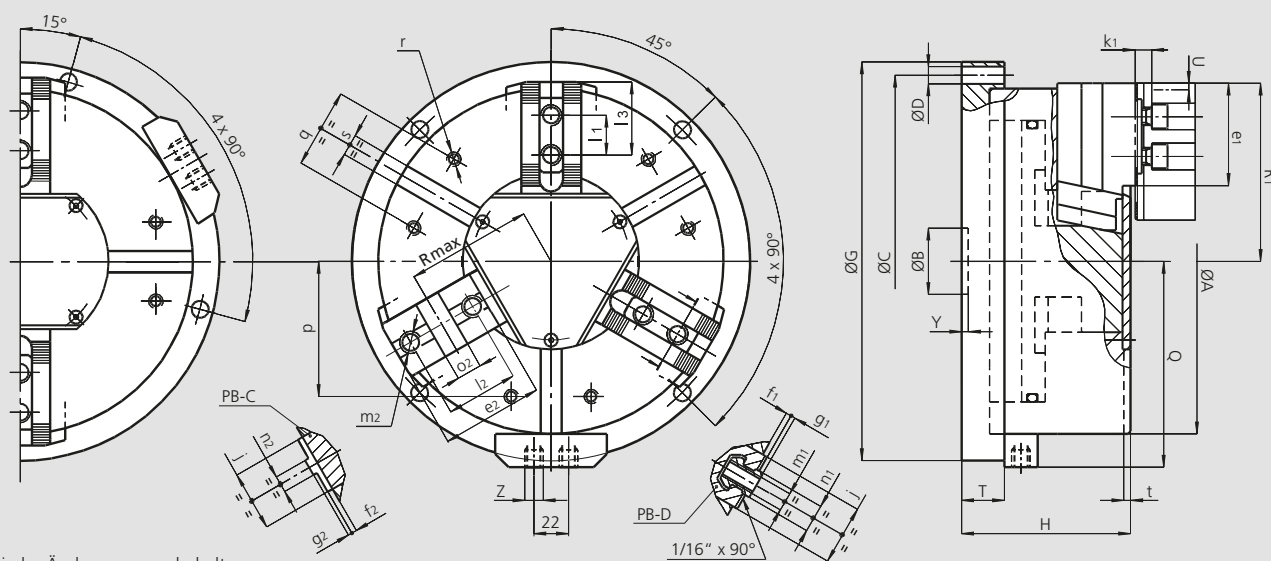
- Mit Pneumatikzylinder
- 2 und 3 Backen

## PB-D

SPITZVERZÄHNUNG  
ZOLL - 2 u. 3 Backen

## PB-C

KREUZVERSATZ  
3 Backen



Technische Änderungen vorbehalten.  
Für genauere Informationen steht Ihnen unser Kundenservice gerne zur Verfügung.

## Hauptabmessungen

SMW-AUTOBLOK Typ		PB-D 130	PB-D 165 PB-C 165	PB-D 210 PB-C 210	PB-D 250 PB-C 250	PB-D 315 PB-C 315
	<b>A</b>	mm	135	170	215	315
	<b>B</b>	mm	30	30	35	50
Befestigungslochkreis	<b>C</b>	mm	155	190	235	340
Befestigungslöcher Ø	<b>D</b>	mm	9	11	11	13
	<b>G</b>	mm	175	210	255	360
	<b>H</b>	mm	89	100	117	141
	<b>Q</b>	mm	93	110	133	183
	<b>T</b>	mm	25	27	30	32
Backenhub (3 Backen)	<b>U</b>	mm	3.2	3.6	4.4	6.3
Backenhub PBL-D2 (2 Backen)	<b>U</b>	mm	6	6.8	8.4	12
	<b>Y</b>	mm	5	5	5	5
Pneumatikanschlüsse	<b>Z</b>	Zoll	R1/4"	R1/4"	R1/4"	R1/4"
	<b>j</b>	mm	26	30	36	45
	<b>k1</b>	mm	10	10	11	12
	<b>p</b>	mm	52	65	80	102
	<b>q</b>	mm	30	36	45	60
	<b>r</b>	mm	M6	M8	M8	M10
	<b>s H12</b>	mm	12	16	16	16
	<b>t</b>	mm	5	5	5	5

## PB-D und PBL-D2 spezifische Abmessungen

SMW-AUTOBLOK Typ		PB-D 130	PB-D 165	PB-D 210	PB-D 250	PB-D 315
	<b>e1</b>	mm	37	48	60	99
	<b>f1</b>	mm	3	4	3	4
	<b>g1</b>	mm	2.5	2.5	2.5	3.5
	<b>l1</b>	mm	16	16.5	23	30
Nutensteinposition min. / max.	<b>l3</b>	mm	23 / 30	24 / 40	33 / 50	43 / 84
	<b>m1</b>	mm	M8	M10	M12	M16
	<b>n1 h8</b>	mm	12	14	17	21
Futter offen (3 Backen)	<b>R1</b>	mm	71	89	110	162
Futter offen PBL-D2 (2 Backen)	<b>R1</b>	mm	74	92	114	168

## PB-C spezifische Abmessungen (nur als 3-Backenfutter lieferbar)

SMW-AUTOBLOK Typ		PB-C 130	PB-C 165	PB-C 210	PB-C 250	PB-C 315
	<b>e2</b>	mm	-	54	71	99
	<b>f2</b>	mm	-	4	4	4
	<b>g2</b>	mm	-	3	3	3
	<b>l2</b>	mm	-	38	44.4	63.5
	<b>m2</b>	mm	-	M10	M12	M16
	<b>n2 h8</b>	mm	-	7.94	7.94	12.70
	<b>o2 H7</b>	mm	-	12.68	12.68	19.03
Futter offen	<b>R1</b>	mm	-	89	110	162
Futter offen	<b>Rmax</b>	mm	-	62	77	109

# STP

SPITZVERZÄHNUNG ZOLL  
3 Backen

## Stationäre Spanneinheit pneumatisch Ø 125 - 280 mm

- Mit Pneumatikzylinder
- Mit Durchgang



### Anwendung/Kundennutzen

- Universeller Einsatz auf Bohrmaschinen, Bearbeitungszentren, Schweißmaschinen
- Niedere Bauhöhe - großer Durchgang
- Einfache Installation

### Technische Merkmale

- Spanneinheit bestehend aus 3-Backenfutter mit integriertem Pneumatikzylinder
- Betriebsdruck 2 bis 10 bar

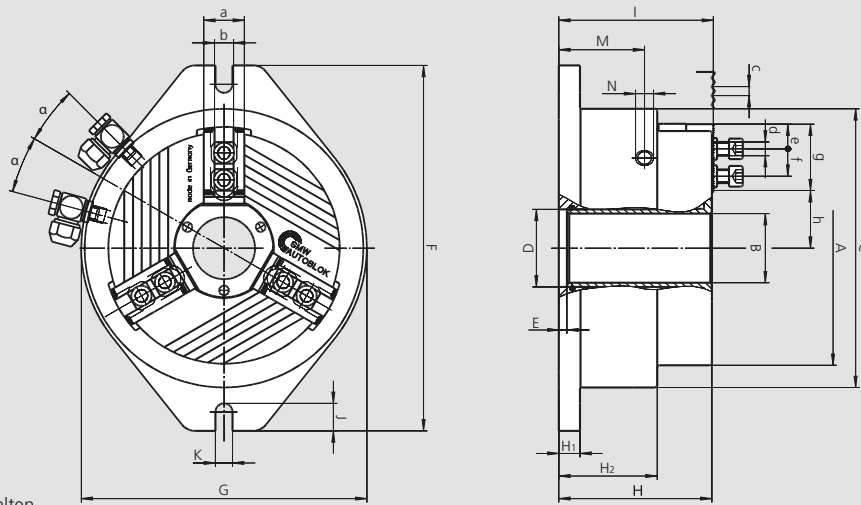
**Achtung!** In der Zuleitung muss eine Wartungseinheit bestehend aus Filter, Wasserabscheider und Öler installiert werden

### Lieferumfang

- Stationäre Spanneinheit
- 1 Satz Nutensteine mit Schrauben
- 1 Satz weiche Aufsatzbacken
- 2 Winkel-Schnellverschraubungen G1/4"
- (G1/8" bei STP 125)

### Bestellbeispiel

Stationäre Spanneinheit STP 280  
(3 Backen)



Technische Änderungen vorbehalten.  
Für genauere Informationen steht Ihnen unser Kundenservice gerne zur Verfügung.

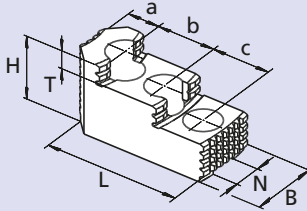
## Technische Daten

SMW-AUTOBLOK Typ Id.-Nr.		STP 125 013904	STP 160 013905	STP 240 053273	STP 280 052810
	<b>A</b> mm	136	171	240	284
	<b>B</b> mm	26	38	78	92
	<b>C</b> mm	156	201	250	316
	<b>D</b> H6 mm	34	46	86	102
	<b>E</b> mm	8	7.5	7	6
	<b>F</b> mm	220	275	320	400
	<b>G</b> mm	160	206	250	316
	<b>H</b> mm	102.5	130	134	155.5
	<b>H1</b> mm	14.5	19	18.5	23.5
	<b>H2</b> mm	66	83	86	97.5
	<b>I</b> mm	104	132	135.5	157
	<b>J</b> mm	22	24	24	30
	<b>K</b> mm	13	15	15	18
	<b>M</b> mm	57	72	75	86
Pneumatikanschluss	<b>N</b> Zoll	G 1/8"	G 1/4"	G 1/4"	G 1/4"
	<b>a</b> mm	25	30	36	44
	<b>b</b> f7 mm	12	14	17	21
Spitzverzahnung	<b>c</b> Zoll	1/16" x 90°	1/16" x 90°	1/16" x 90°	1/16" x 90°
Schraube ISO 4762 12.9	<b>d</b> mm	M8 x 30	M10 x 35	M12 x 35	M16 x 40
Min.	<b>e</b> mm	4	6	8	12
Nutensteinabstand min. / max.	<b>f</b> mm	17/25	17/31	22/41.5	25/51
Verzahnungslänge	<b>g</b> mm	40	50	59	75
Min. / max.	<b>h</b> mm	25.9 / 28.9	24.9 / 37	57.7 / 61.9	70 / 65
	<b>α</b> Grad	15	15	15	7.5

<b>Hub pro Backe</b>	mm	3	4.1	4.2	5
<b>Betriebsdruck</b> min. / max.	bar	2 / 10	2 / 10	2 / 10	2 / 10
<b>Kolbenfläche</b>	cm <sup>2</sup>	129	206	290	532
<b>Spannkraft der Backen</b> bei 6 bar	kN	20	35	60	95
<b>Luftverbrauch / Backenhub</b> bei 6 bar	l	1	2.4	5.5	6.6
<b>Masse</b> (ohne Aufsatzbacken)	kg	19	21	40	56

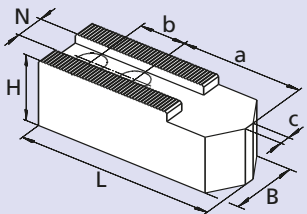
- Backen
- Nutensteine

### MHB-D Harte Aufsatzbacken umkehrbar



Futter Typ	STP 125	STP 160	STP 240	STP 280
Backen Typ	MHB-D 125	MHB-D 160	MHB-D 200	MHB-D 251
Id.-Nr. (Satz)	12081306	12081636	12082036	12083036
B	30	34	40	5
H	34	39	45	56
L	58	65	82	105
T	8.5	10	10.5	13.5
N	12	14	17	21
Verzahnung	1/16" x 90°	1/16" x 90°	1/16" x 90°	1/16" x 90°
a	13	18	19	26
b	16	16	23	30
c	16	16	23	30
kg / Satz	0.6	0.9	1.7	2.85

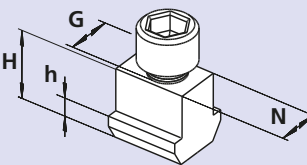
### AWB-D Weiche Aufsatzbacken



Futter Typ	STP 125	STP 160	STP 240	STP 280
Backen Typ	AWB-D 125	AWB-D 165	AWB-D 200	AWB-D 250
Id.-Nr. (Satz)	12071300*	035954	081616	081618
B	30	40	40	50
H	30	40	40	50
L	60	80	90	120
N	12	14	17	21
Verzahnung	1/16" x 90°	1/16" x 90°	1/16" x 90°	1/16" x 90°
a	29	43	53	70
b	16	22	22	28
kg / Satz	0.9	2.0	2.7	5.1

\* Backen sind pro Stück. 1 Satz = 3 Stück.

### NST Nutensteine



Futter Typ	STP 125	STP 160	STP 240	STP 280
Nutenstein Typ	NST 12	NST 14	NST 17-4	NST 21-5
Id.-Nr.	089810*	013863*	013864*	033429*
N	12	14	17	21
H	21.5	26.5	26.5	30
h	7.5	9.5	9.5	11
G	M8	M10	M12	M16
Zyl.-Schraube ISO 4762 12.9	M8 x 30	M10 x 35	M12 x 35	M16 x 40
Anzugsmoment	30	50	70	150

\* Nutensteine sind pro Stück. 1 Satz = 6 Stück.

BACKEN-KATALOG

Anfordern oder  
herunterladen unter:  
[www.smw-autoblok.de](http://www.smw-autoblok.de)



# M2-PB

Mehrfachspanneinheit  
mit 2 Futtern

## Stationäre Mehrfachspanneinheit pneumatisch Ø 130 - 315 mm

- 2 oder 3 Backen (PB-D / PB-M)
- 3 Backen (PB-C)



### Anwendung/Kundennutzen

- Mehrfachspanneinheit zentrisch spannend für Fräs- bzw. Bearbeitungszentren

**M2-PB:** Mehrfachspanneinheit mit 2 Futtern Typ PB-D, PB-C oder PB-M

### Technische Merkmale

- Die Basisausführung benötigt separate Ansteuerungen, um die Spannfutter einzeln zu betätigen
- Option 1: SAB** Sicherheitseinrichtung mit Rückschlagventil für jedes Futter.
- Option 2:** Sicherheitseinrichtung mit zentralem Sicherheitsventil zur gleichzeitigen Betätigung aller Futter, mit Adapterkupplung, um die Spannfutter nach Zwischenlagerung der Paletten wieder anzukoppeln.
- Option 3:** Jedes der Spannfutter kann mit einer Federspannung ausgerüstet werden (für Innen- oder Außenspannung), um die Werkstücke beim Palettentransfer gespannt zu halten.

### Lieferumfang

Mehrfachspanneinheit  
1 Satz weiche Aufsatzbacken  
mit Nutensteinen und Schrauben  
(nicht bei PB-C)

### Bestellbeispiel

Mehrfachspanneinheit M2-PBC 250  
(3 Backen)

## Technische Daten

SMW-AUTOBLOK Typ		M2-PB 130	M2-PB 165	M2-PB 210	M2-PB 250	M2-PB 315
Backenhub	mm	3.2	3.6	4.4	5	6.3
Backenhub PBL-D2 (2 Backen)*	mm	6	6.8	8.4	9.7	12
Kolbenfläche	cm <sup>2</sup>	82	143	236	358	548
Max. Betätigungsdruck	bar	7	7	7	7	7
Futterspannkraft bei 6 bar	kN	14	24	42	64	98
Futterspannkraft bei 6 bar PBL-D2 (2 Backen)*	kN	9	16	26	39	60
Masse (ohne Aufsatzbacken)	kg	29.5	49	83	121	172

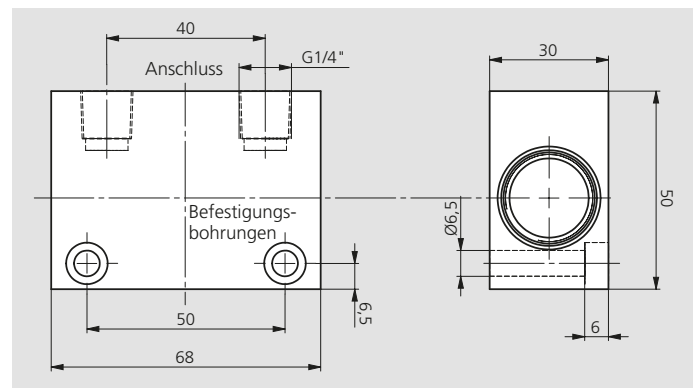
\* 2-Backen-Spanneinheit nur in Ausführung SPITZVERZÄHNUNG (Zoll oder metrisch) und Langhub lieferbar.

### Option für M2-PB

Rückschlagventil zur Erhaltung des Spanndruckes auch bei Ausfall der Spannenergie

#### SAB

Sicherheitseinrichtung mit  
Zwillingsrückschlagventil  
Id.-Nr. 27581620



BACKEN-KATALOG

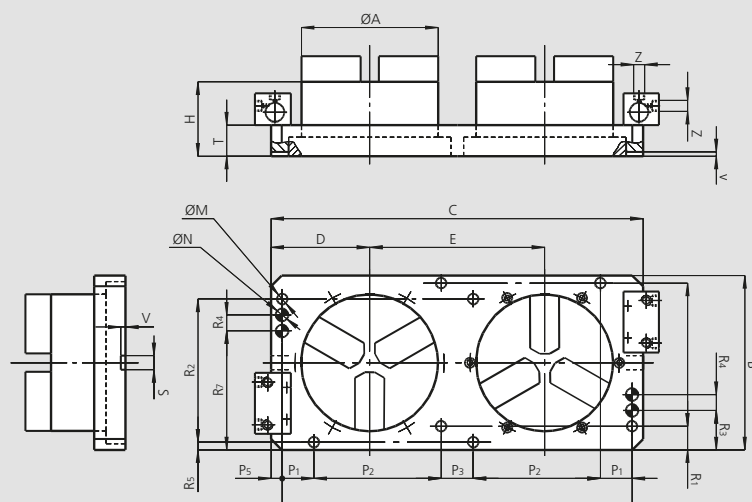
Anfordern oder  
herunterladen unter:  
[www.smw-autoblok.de](http://www.smw-autoblok.de)

# Stationäre Mehrfachspanneinheit pneumatisch Ø 130 - 315 mm

- 2 oder 3 Backen (PB-D / PB-M)
- 3 Backen (PB-C)

## M2-PB

Mehrfachspanneinheit  
mit 2 Futterern



Technische Änderungen vorbehalten.  
Für genauere Informationen steht Ihnen unser Kundenservice gerne zur Verfügung.

### M2-PB Abmessungen

SMW-AUTOBLOK Typ			M2-PB 130	M2-PB 165	M2-PB 210	M2-PB 250	M2-PB 315
Futterdurchmesser	<b>A</b>	mm	135	170	215	260	315
	<b>B</b>	mm	198	224	274	324	374
	<b>C</b>	mm	400	460	585	660	780
	<b>D</b>	mm	107.5	131	155	175	205
	<b>E</b>	mm	185	223	275	310	370
	<b>H</b>	mm	89	100	117	127	141
Befestigungslöcher Ø	<b>M</b>	mm	17	17	17	17	17
Referenzpassbohrungen Ø	<b>N H8</b>	mm	20	20	20	20	20
	<b>P1</b>	mm	-	50	50	50	50
	<b>P2</b>	mm	150	150	200	250	300
	<b>P3</b>	mm	50	50	50	-	-
	<b>P5</b>	mm	25	17.5	17.5	30	40
	<b>P6</b>	mm	350	460	550	600	700
	<b>R1</b>	mm	24	37	37	37	37
	<b>R2</b>	mm	150	175	225	275	325
	<b>R3</b>	mm	24	62	62	62	62
	<b>R4</b>	mm	-	25	25	25	25
	<b>R5</b>	mm	24	12	12	12	12
	<b>R7</b>	mm	174	137	187	237	287
	<b>S</b>	mm	14	18	18	18	18
	<b>T</b>	mm	39	44	49	54	54
	<b>V</b>	mm	6	6	6	6	6
Pneumatikanschlüsse	<b>Z</b>	Zoll	R1/4"	R1/4"	R1/4"	R1/4"	R1/4"

## PBI-D

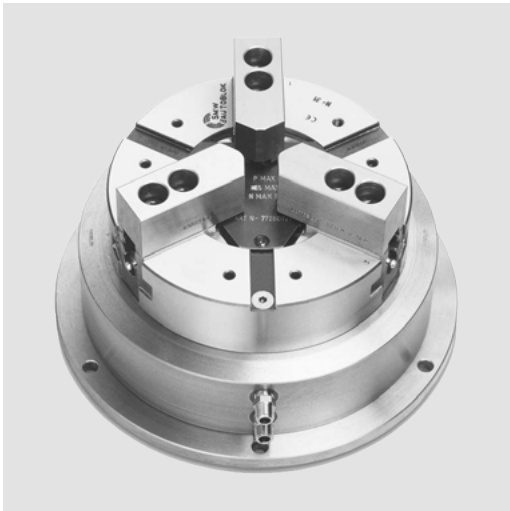
SPITZVERZÄHNUNG  
ZOLL - 2 u. 3 Backen

## PBI-C

KREUZVERSATZ  
3 Backen

## Indexierbare Spanneinheit pneumatisch für Rundschalttische Ø 165 - 315 mm

- Mit integriertem Zylinder
- 2 und 3 Backen



### Anwendung/Kundennutzen

- Indexierbare, zentrisch spannende Spanneinheit pneumatisch mit Drehverteiler zur Verwendung auf Rundschalttischen. Nicht für dauernde Rotation auf Drehmaschinen geeignet

**PBI-D:** SPITZVERZÄHNUNG ZOLL (1/16" x 90°)

**PBI-C:** KREUZVERSATZ

**PBI-M:** SPITZVERZÄHNUNG METRISCH (1.5 mm x 60°) **auf Anfrage**

### Technische Merkmale

- Spanneinheit bestehend aus 2 / 3-Backenfutter mit integriertem Pneumatikzylinder
  - Pneumatik-Drehzuführung (nur zum Indexieren)
  - Gehärteter Futterkörper für lange Lebensdauer bei gleichbleibender Präzision
- Wichtig!** Der Antrieb des Rundschalttisches muss die Reibung im Drehverteiler überwinden. Drehmoment > Md siehe Tabelle Technische Daten!

### Lieferumfang

Spanneinheit  
1 Satz weiche Aufsatzbacken  
(nicht bei Typ PBI-C)  
1 Satz Nutensteine mit Schrauben  
(nicht bei PBI-C)

### Bestellbeispiel

Spanneinheit PBI-C 250 (3 Backen)  
oder  
Spanneinheit PBI-D 165 (2 Backen)

## Technische Daten

SMW-AUTOBLOK Typ		PBI-D 165 PBI-C 165	PBI-D 210 PBI-C 210	PBI-D 250 PBI-C 250	PBI-D 315 PBI-C 315
<b>Backenhub</b>	mm	3.6	4.4	5	6.3
<b>Backenhub</b> PBIL-D2 (2 Backen)*	mm	6.8	8.4	9.7	12
<b>Kolbenfläche</b>	cm <sup>2</sup>	143	236	358	548
<b>Max. Betätigungsdruck</b>	bar	7	7	7	7
<b>Futterspannkraft</b> bei 6 bar	kN	24	42	64	98
<b>Futterspannkraft</b> bei 6 bar PBIL-D2 (2 Backen)*	kN	16	26	39	60
<b>Drehmoment Md</b>	Nm	40	60	85	120
<b>Masse</b> (ohne Aufsatzbacken)	kg	23	38	56	82

\* 2-Backen-Spanneinheit nur in Ausführung SPITZVERZÄHNUNG (Zoll oder metrisch) und Langhub lieferbar.



### BACKEN-KATALOG

Anfordern oder  
herunterladen unter:  
[www.smw-autoblok.de](http://www.smw-autoblok.de)



# Indexierbare Spanneinheit pneumatisch für Rundschalttische Ø 165 - 315 mm

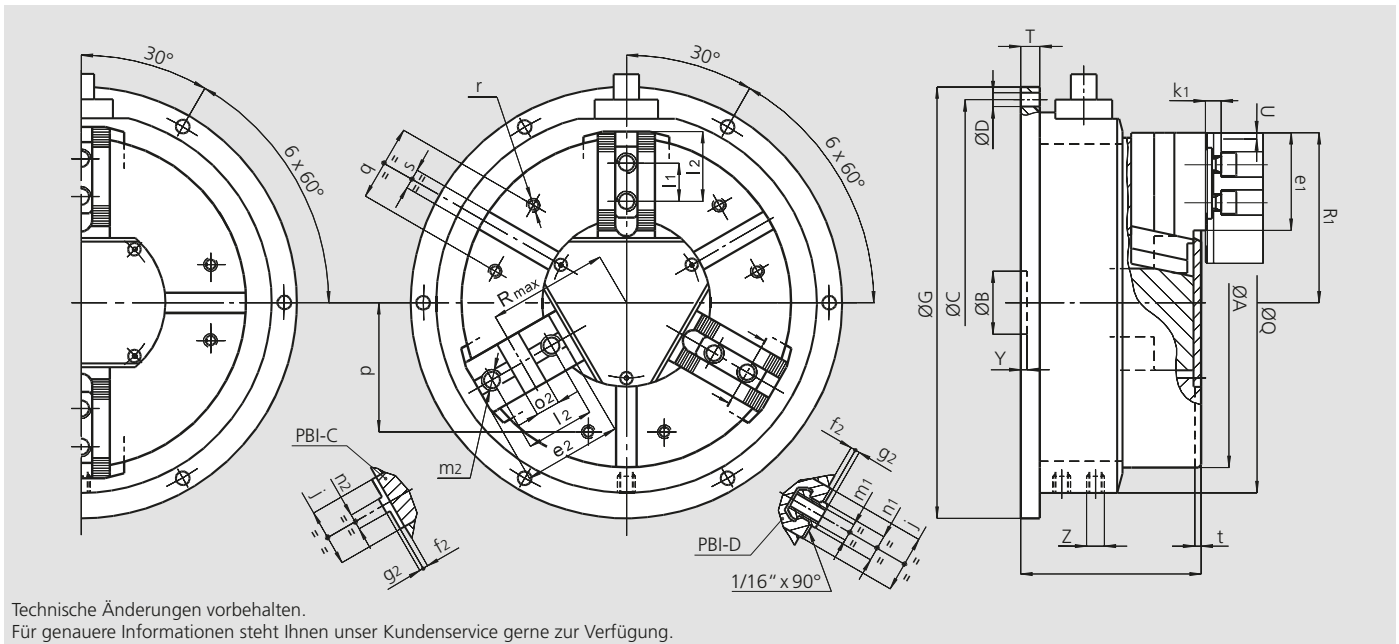
- Mit integriertem Zylinder
- 2 und 3 Backen

## PBI-D

SPITZVERZÄHNUNG  
ZOLL - 2 u. 3 Backen

## PBI-C

KREUZVERSATZ  
3 Backen



## Hauptabmessungen

SMW-AUTOBLOK Typ		PBI-D 165 PBI-C 165	PBI-D 210 PBI-C 210	PBI-D 250 PBI-C 250	PBI-D 315 PBI-C 315	
	<b>A</b>	mm	170	215	260	315
	<b>B</b>	mm	30	35	50	50
Befestigungslochkreis	<b>C</b>	mm	225	280	320	390
Befestigungslöcher Ø	<b>D</b>	mm	9	11	11	13
	<b>G</b>	mm	240	300	340	415
	<b>H</b>	mm	114	132	140	145
	<b>Q</b>	mm	210	260	300	365
	<b>T</b>	mm	10	12	14	14
Backenhub (3 Backen)	<b>U</b>	mm	3.6	4.4	5	6.3
Backenhub PBIL-D2 (2 Backen)	<b>U</b>	mm	6.8	8.4	9.7	12
	<b>Y</b>	mm	5	5	5	5
Pneumatikanschlüsse	<b>Z</b>	Zoll	R1/4"	R1/4"	R1/4"	R1/4"
	<b>j</b>	mm	30	36	45	45
	<b>k1</b>	mm	10	11	12	12
	<b>p</b>	mm	65	80	102	120
	<b>q</b>	mm	36	45	60	60
	<b>r</b>	mm	M8	M8	M10	M10
	<b>s</b> H12	mm	16	16	16	16
	<b>t</b>	mm	5	5	5	5

## PBI-D und PBIL-D2 spezifische Abmessungen

SMW-AUTOBLOK Typ		PBI-D 165	PBI-D 210	PBI-D 250	PBI-D 315	
	<b>e1</b>	mm	48	60	77	99
	<b>f1</b>	mm	4	3	4	4
	<b>g1</b>	mm	2.5	2.5	3.5	3.5
	<b>l1</b>	mm	16.5	23	30	30
Nutensteinposition min. / max.	<b>l3</b>	mm	24 / 40	33 / 50	43 / 62	43 / 84
	<b>m1</b>	mm	M10	M12	M16	M16
	<b>n1</b> h8	mm	14	17	21	21
Futter offen (3 Backen)	<b>R1</b>	mm	89	110	134	162
Futter offen PBIL-D2 (2 Backen)	<b>R1</b>	mm	92	114	138.5	168

## PBI-C spezifische Abmessungen (nur als 3-Backenfutter lieferbar)

SMW-AUTOBLOK Typ		PBI-C 165	PBI-C 210	PBI-C 250	PBI-C 315	
	<b>e2</b>	mm	54	71	77	99
	<b>f2</b>	mm	4	4	4	4
	<b>g2</b>	mm	3	3	3	3
	<b>l2</b>	mm	38	44.4	54	63.5
	<b>m2</b>	mm	M10	M12	M16	M16
	<b>n2</b> h8	mm	7.94	7.94	12.70	12.70
	<b>o2</b> H7	mm	12.68	12.68	19.03	19.03
Futter offen	<b>R1</b>	mm	89	110	134	162
Futter offen	<b>Rmax</b>	mm	62	77	94	109

- 2+2 Zentrisch
- Unabhängiges Spannen über 2 Achsen
- Fliehkräftausgleich



### Anwendung/Kundennutzen

- Unabhängiges Spannen von 2 Achsen über einen zentralen Antrieb
- Mechanische Zentrierung des Werkstücks
- Verwendung von Standard-Betätigungszyylinder möglich
- Geeignet für runde, eckige und geometrisch unförmige Werkstücke
- Geringere Werkstückverformung gegenüber 3-Backenfutter
- Lange Lebensdauer durch einsatzgehärtete Bauteile
- Große Auswahl an Standard Aufsatzbacken
- Geeignet für Außen- und Innenspannung

### Technische Merkmale

- Fliehkräftausgleich
- Optimiertes Schmiersystem
- Große Durchgangsbohrung
- Backenschnittstelle 1/16" x 90°

### Lieferumfang

4-Backenfutter,  
8 Stück Nutensteine mit Schrauben

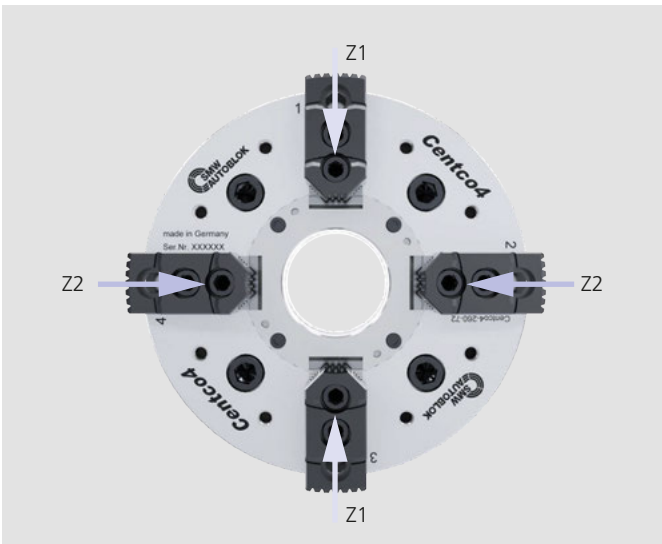
### Bestellbeispiel

4-Backenfutter  
Centco4-260-72-Z-220

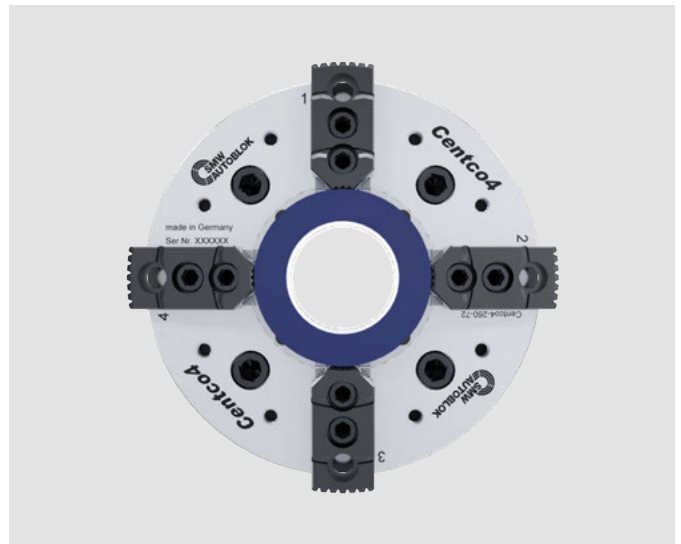
## Funktion / Anwendungsbeispiele

### 2+2 Zentrisch ausgleichendes Spannen\*

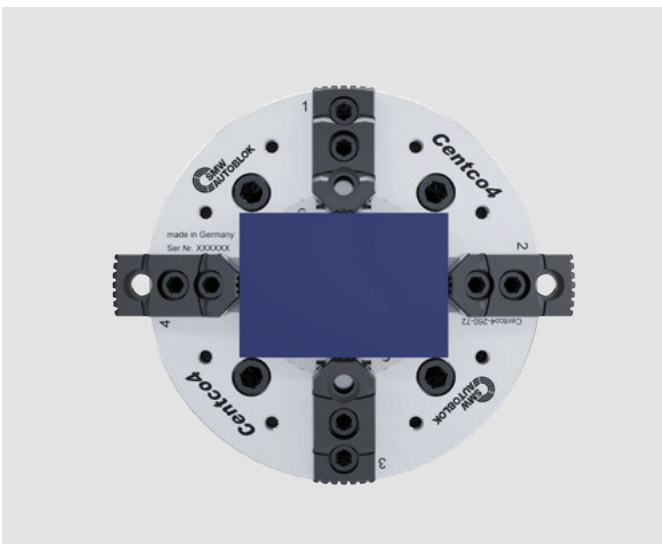
Auf die beiden Backenpaare **Z1** und **Z2** wirkt Anfangs nur die zur Werkstück-zentrierung notwendige Kraft. Erst wenn beide Backenpaare **Z1** und **Z2** am Werkstück anliegen, wird die zur Bearbeitung notwendige Kraft aufgebaut.



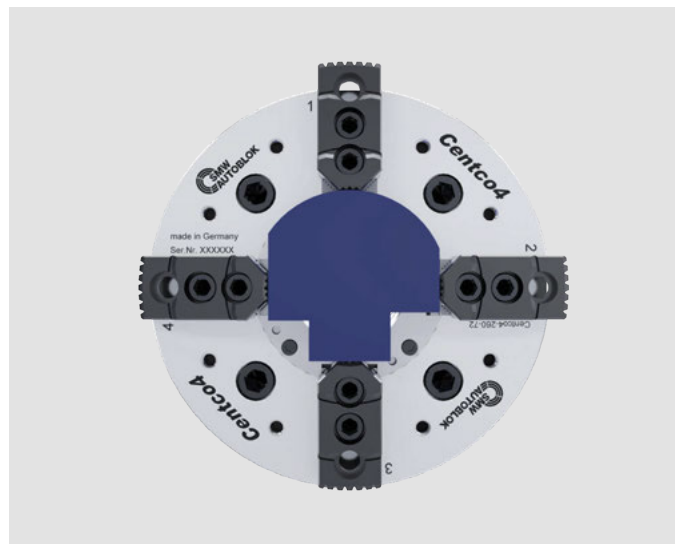
### 2+2 Zentrisch Spannen für runde oder dünnwandige Werkstücke



### 2+2 Zentrisch ausgleichendes Spannen für rechteckige oder quadratische Werkstücke



### 2+2 Zentrisch ausgleichendes Spannen für geometrisch unförmige Werkstücke



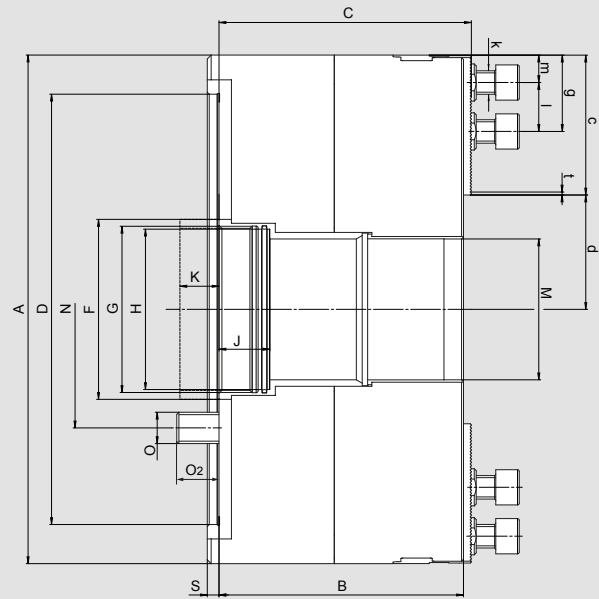
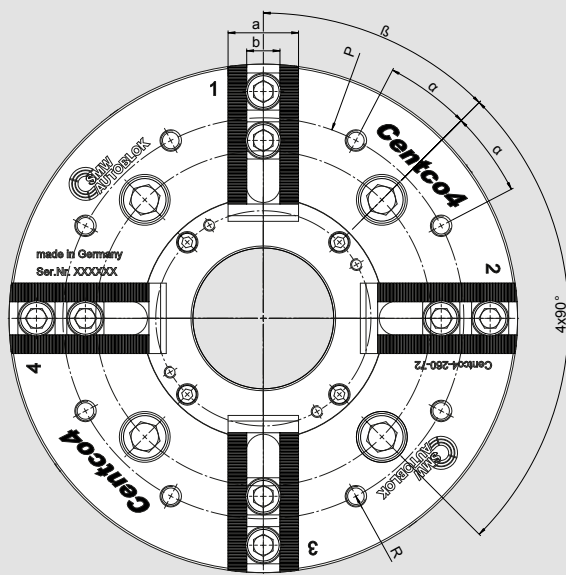
\* **Z1**: Zentrisch spannende Achse 1 / **Z2**: Zentrisch spannende Achse 2.  
**Z1** spannt ausgleichend zu **Z2**.

## 4-Backenfutter

- 2+2 Zentrisch
- Unabhängiges Spannen über 2 Achsen
- Fliehkraftausgleich

# Centco4

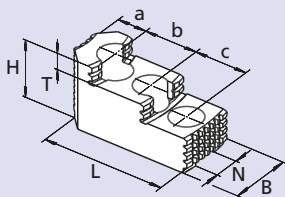
SPITZVERZÄHNUNG  
ZOLL



Technische Änderungen vorbehalten.  
Für genauere Informationen steht Ihnen unser Kundenservice gerne zur Verfügung.

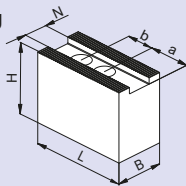
SMW-AUTOBLOK Typ		Centco4 210-52	Centco4 260-72	Centco4 315-92	Centco4 400-112	Centco4 400-112	Centco4 500-155	Centco4 630-165
Aufnahme Id.-Nr.		Z170 163120	Z220 162780	Z300 163140	Z300 163175	Z380 163160	Z380 163580	Z380 163770
Aussendurchmesser	<b>A</b>	210	260	315	400	400	500	630
	<b>B</b>	108.5	125	134	146	146	156	156
	<b>C</b>	110.5	129	138	150	150	159	159
Durchmesser Befestigungsbohrungen	<b>D H6</b>	170	220	300	300	380	380	380
	<b>F</b>	68	92	115	142	142	178	188
Kolbengewinde / -tiefe	<b>G</b>	M60 x 2 / 20	M85 x 2 / 20	M105 x 2 / 20	M125 x 2 / 28	M125 x 2 / 28	M165 x 2 / 28	M175 x 2 / 28
Zentrierung für Zugrohr	<b>H H7</b>	57	82	102	122	122	162	172
Anlage Zugrohr	<b>J</b>	30	30	30	38	38	38	38
Kolbenhub	<b>K</b>	17	20	23	25	25	30.5	30.5
Durchgang	<b>M H7</b>	52	72	92	112	112	155	165
Befestigungslochkreis	<b>N</b>	133.4	171.4	235.0	235.0	330.2	330.2	330.2
Befestigungsschraube	<b>O</b>	M12	M16	M20	M20	M24	M24	M24
	<b>O2</b>	19.5	22	29	25	29	34.5	34.5
	<b>P</b>	170	205	260	280	280	410 / 280	585 / 420 / 300
Gewinde / Tiefe	<b>R</b>	M8 / 12	M10 / 21	M10 / 21	M10 / 21	M10 / 21	M10 / 15	2xM16/24-M12/18
	<b>S</b>	5	6	6	6	6	6	6
Grundbackenbreite	<b>a</b>	35	36	40	45	45	60	60
Nutbreite	<b>b H7</b>	14	17	17	21	21	25.5	25.5
	<b>c</b>	60	71.5	91	117.5	117.5	142.5	202.5
Backenstellung max.	<b>d</b>	45	58.5	66.5	82.5	82.5	107.5	112.5
Abstand max. / min.	<b>g</b>	47 / 22	58 / 25	78 / 25	104 / 35	104 / 35	115 / 44	175 / 44
Schraube ISO4762-12.9	<b>k</b>	M10	M12	M12	M16	M16	M20	M20
Abstand min.	<b>l</b>	16	19	19	25	25	30	30
Abstand min.	<b>m</b>	6	6	6	10	10	14	14
Spitzverzahnung Zoll	<b>t</b>	1/16" x 90°	1/16" x 90°	1/16" x 90°	1/16" x 90°	1/16" x 90°	1/16" x 90°	1/16" x 90°
	<b>α°</b>	17.5	17.5	17.5	17.5	17.5	15	15
	<b>β°</b>	45	45	45	45	45	45	45
<b>Hub pro Backe</b>	mm	4.5	5.25	6	6.5	6.5	8	8
<b>Max. Ausgleich pro Backe</b>	mm	3.4	4	5	5	5	6	6
<b>Max. Betätigungskraft</b>	kN	40	50	60	85	85	95	95
<b>Max. Gesamtspannkraft</b>	kN	100	125	150	210	210	230	230
<b>Max. Drehzahl</b>	min-1	5000	4500	4000	3200	3200	2600	1800
<b>Masse (ohne Backen)</b>	kg	24.5	42	66	121.5	121.5	200	330
<b>Massenträgheitsmoment</b>	kgm <sup>2</sup>	0.15	0.4	0.92	2.7	2.7	7.12	18.1
Empfohlener Vollspannzylinder		SIN-S 100 / 125	SIN-S 125 / 150	SIN-S 125 / 150	SIN-S 150 / 175	SIN-S 150 / 175	SIN-S 150 / 175	SIN-S 150 / 175
Empfohlener Hohlspannzylinder		VNK-T2 130-52	VNK-T2 170-77	VNK-T2 225-95	VNK-T2 250-110	VNK-T2 250-110	VSG 450-165	VSG 450-165

## MHB-D (SPITZVERZ. ZOLL) Harte Aufsatzbacken umkehrbar



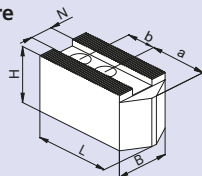
Centco4	210-52	260-72	315-92	400-112	500-115	630-165
Backen Typ	MHB-D 160	MHB-D 200	MHB-D 200	MHB-D 251	MHB-D 500	MHB-D 500
Id.-Nr.	12081638	12082038	12082038	12083038	12084548	12084548
Verzahnung	1/16" x 90°	1/16" x 90°	1/16" x 90°	1/16" x 90°	3/32" x 90°	3/32" x 90°
B	34	40	40	45	60	60
H	39	45	45	56	75	75
L	65.2	82	82	106.2	140.8	140.8
T	10	10.5	10.5	13.5	19	19
N	14	17	17	21	25.5	25.5
a	18	19	19	26	38	38
b	16.5	23	23	30	38	38
c	16.5	23	23	30	38	38
kg / Satz	0.9	2.3	2.3	2.9	9.5	9.5

## MWB-D (SPITZVERZ. ZOLL) Weiche Aufsatzbacken Hohe Ausführung



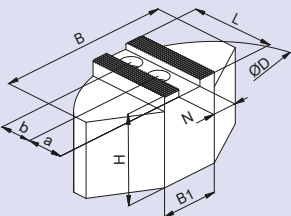
Centco4	210-52	260-72	315-92	400-112	500-115	630-165
Backen Typ	MWB-D 165	MWB-D 200	MWB-D 200	MWB-D 250	MWB-D 400	MWB-D 400
Id.-Nr.	5318607	5318837	5318837	5319680	5319831	5319831
Verzahnung	1/16" x 90°	1/16" x 90°	1/16" x 90°	1/16" x 90°	3/32" x 90°	3/32" x 90°
B	35	40	40	50	60	60
H	60	60	60	80	90	90
L	70	90	90	120	170	170
N	14	17	17	21	25.5	25.5
a	33	43	43	62	90	90
b	16.5	22	22	28	35	35
kg / Satz	2.8	4.1	4.1	9.2	21.6	21.6

## AWB-D (SPITZVERZ. ZOLL) Weiche Aufsatzbacken Weiche / niedere Ausführung



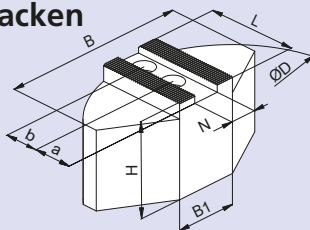
Centco4	210-52	260-72	315-92	400-112	500-115	630-165
Backen Typ	AWB-D 165	AWB-D 200	AWB-D 200	AWB-D 250	AWB-D 400	AWB-D 400
Id.-Nr.	5318608	5318838	5318838	5319681	5319834	5319834
Verzahnung	1/16" x 90°	1/16" x 90°	1/16" x 90°	1/16" x 90°	3/32" x 90°	3/32" x 90°
B	40	40	40	50	60	60
H	40	40	40	50	60	60
L	100	110	110	120	170	170
N	14	17	17	21	25.5	25.5
a	43	53	53	70	115	115
b	22	22	22	28	35	35
kg / Satz	2.4	2.7	2.7	5.4	14.5	14.5

## SBS-D (SPITZVERZ. ZOLL) Weiche Segmentbacken



Centco4	210-52	260-72	315-92	400-112	500-115	630-165
Backen Typ	SBS-D 165	SBS-D 200	SBS-D 200	SBS-D 200	SBS-D 400	SBS-D 400
Id.-Nr.	5318610	5318839	5318839	5319684	5319832	5319832
Verzahnung	1/16" x 90°	1/16" x 90°	1/16" x 90°	1/16" x 90°	3/32" x 90°	3/32" x 90°
B	120	140	140	180	330	330
B1	40	64	64	50	190	190
D	165	200	200	250	440	440
H	60	60	60	70	85	85
L	60	70	70	80	155	155
N	14	17	17	21	25.5	25.5
a	25	35	35	30	85	85
b	22	22	22	29	35	35
kg / Satz	7.1	10.3	10.3	18.3	71	71

## SBA-D (SPITZVERZ. ZOLL) Weiche Alu-Segment- backen



Centco4	210-52	260-72	315-92	400-112	500-115	630-165
Backen Typ	SBA-D 165	SBA-D 200	SBA-D 200	SBA-D 250	SBA-D 400	SBA-D 400
Id.-Nr.	5318609	5318840	5318840	5319685	5319833	5319833
Verzahnung	1/16" x 90°	1/16" x 90°	1/16" x 90°	1/16" x 90°	3/32" x 90°	3/32" x 90°
B	110	120	120	160	330	330
B1	40	40	40	50	190	190
D	165	200	200	250	440	440
H	58	58	58	78	98	98
L	58	72.5	72.5	87.5	160	160
N	14	17	17	21	25.5	25.5
a	25	35	35	40	85	85
b	20	22	22	29	35	35
kg / Satz	2.4	3.7	3.7	7.2	32	32

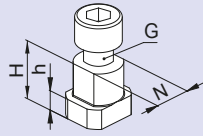
\* SMW-AUTOBLOK empfiehlt, keine Durchmesser zu spannen, die größer als der Futterdurchmesser sind.  
Bei Fragen steht Ihnen unser Kundenservice gerne zur Verfügung.



BACKEN-KATALOG  
Anfordern oder  
herunterladen unter:  
[www.smw-autoblok.de](http://www.smw-autoblok.de)

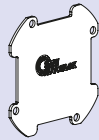
- Nutensteine
- Abdeckungen für Durchgang

## NST Nutensteine passend für Centco4



Centco4	210-52	260-72	315-92	400-112	500-155	630-165
Nutenstein Typ	NST14	NST17	NST17	NST21	NST25	NST25
Id.-Nr.	163134	016021	016021	014788	014812	014812
N	14	17	17	21	25.5	25.5
H	20	23	23	27	29	29
h	7.5	9	9	10	11	11
Zyl.-Schraube ISO 4762-12.9	G	G	G	G	G	G
Anzugsmoment Md max. (Nm)	M10 x 25	M12 x 30	M12 x 30	M16 x 35	M20 x 40	M20 x 40
	50	70	70	150	250	250

## Abdeckung für Durchgang



Centco4	210-52	260-72	315-92	400-112	500-155	630-165
Id.-Nr.	163135	163136	163137	163138	163584	163585

# Wichtig für Wartung und sicheren Betrieb Deshalb gleich mitbestellen

## Gleitpaste K67

Speziell für die Schmierung von Hand- und Kraftspannfuttern entwickelt



Kartusche 14 Oz. (DIN 1284)  
Fettinhalt 500 g  
Id.-Nr. 10731223

Dose 1000 g  
Id.-Nr. 10731224

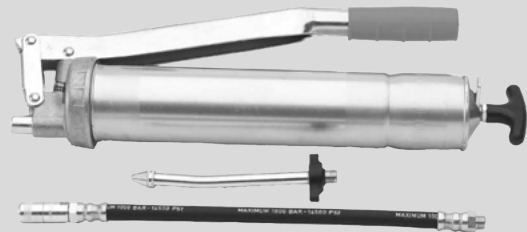


- Hohe Haftfestigkeit
- Hohe Auswaschbeständigkeit bei Einsatz von Kühlschmieremulsion
- Hohe Tragfähigkeit
- Niedriger Reibungskoeffizient
- Hohe Spannkraft
- Verhindert Passungsrost

## Fettpresse

Fettpresse (DIN 1283) für Kartuschen 14 Oz. (DIN 1284)

- Auch für Befüllung mit losem Fett geeignet

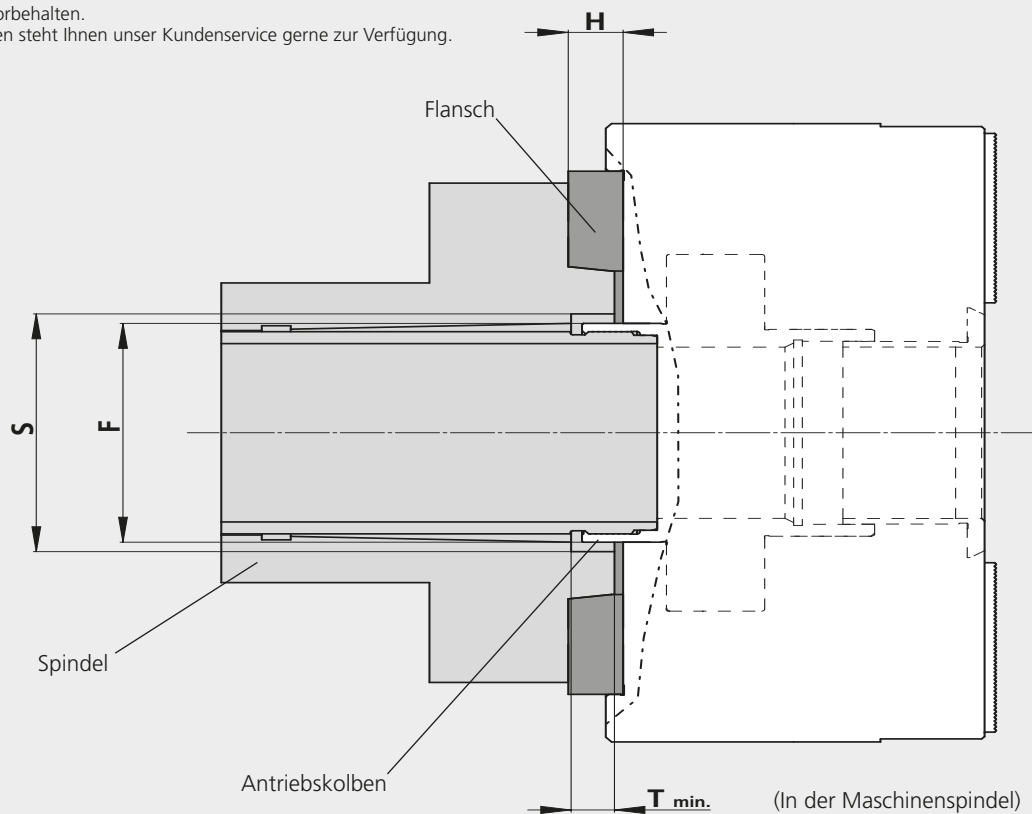


### Abschmiereset Id.-Nr. 083726

Lieferumfang

- Fettpresse
- 1 Adapter flexibel für Kegelschmiernippel
- 1 Adapter für Trichterschmiernippel

Technische Änderungen vorbehalten.  
Für genauere Informationen steht Ihnen unser Kundenservice gerne zur Verfügung.



Futtertyp Centco4	Spindel- anschluss	Antriebskolben-Ø F [mm]	Freiraum-Ø S [mm]	Freiraum - Tiefe T min. [mm]*	Id.-Nr. Flansch	Flansch - Höhe H [mm]
210-52-Z170	A06	68	> 68	14	24162000	17
			< 68	-	24162110	40
260-72-Z220	A06	92	< 92	-	24162532	50
	A08	92	> 92	17	24182500	19
			> 92	-	24182520	43
			> 92	-		
315-92-Z300	A08	115	> 115	10	24183100	30
			< 115	-	24184000	40
	A11	115	> 115	20	24113100	21
			> 115	11	24113110	30
			< 115	-	2704390	44
			< 115	-		
400-112-Z300	A11	142	< 142	-	2704390	44
400-112-Z380	A11	142	> 142	2	24115000	40
			< 142	-	2704391	44
	A15	142	> 142	23	24125000	23
			< 142	-	2704392	47
500-155-Z380	A11	178	> 178	8	24115000	40
			< 178	-	2704606	50
	A15	178	> 178	26.5	24125000	23
			< 178	-	273765	50
630-165-Z380	A11	188	> 188	8	24115000	40
			< 188	-	2704606	50
	A15	188	> 188	26.5	24125000	23
			< 188	-	273765	50

\* für Axialhub des Antriebskolbens (siehe „technische Daten - Kolbenhub K“)