

GT5-2G

Der 5-Achsspanner von SMW-AUTOBLOK

GT5-2G ABGEDICHTET

Geschützte Spindel

BACKENSCHNELLWECHSEL

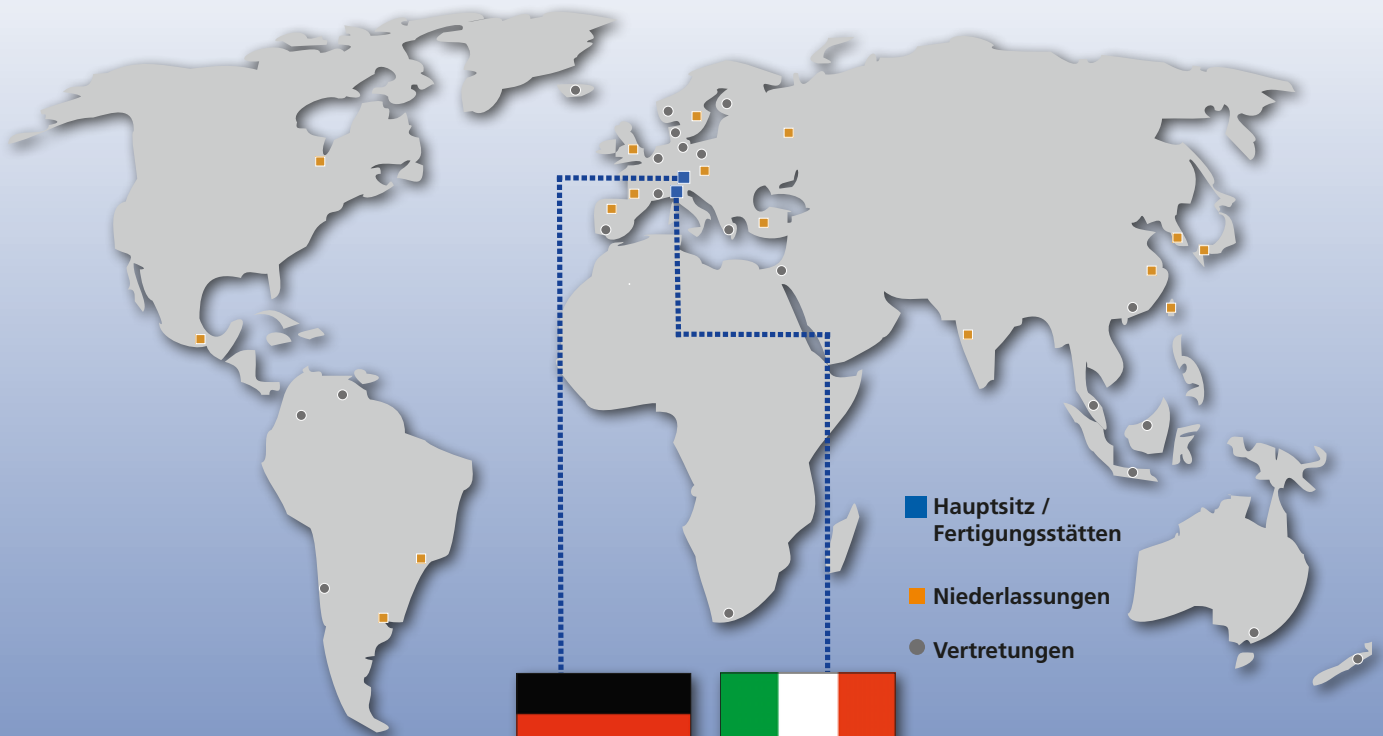
Für minimale Rüstzeiten

SPANNBEREICHSERWEITERUNG

Bis 1335 mm ohne Spannkraftverlust



SMW-AUTOBLOK weltweit



SMW-AUTOBLOK Werk in Meckenbeuren
Entwicklung | Fertigung | Vertrieb | Service | Support



AUTOBLOK Werk in Caprie-Torino



Besuchen Sie unsere Webseite: www.stationary-workholding.de

Aktueller Produktkatalog | Produktinnovationen | Kontaktdaten | 3D Kundendaten

Produktprogramm



Seite 4

GT5-2G

- Funktionsbeschreibung



Seite 6

Baukasten

- Baukastenprinzip - GT5-2G universell
- Spannungsbereichserweiterung
- Grundschienerverlängerung



Seite 8

Technische Daten

- Anwendung / Kundennutzen
- Bestellnummern Standard
- Technische Merkmale



Seite 9

Konfigurationen

- GT5-2G universell zusammenstellen
- GT5-2G-Antriebseinheit - Einzelpositionen
- GT5-2G-Grundschiener - Einzelpositionen



Seite 10

Aufsatzbacken

- Stufenwendebacken
- Weiche Aufsatzbacken Aluminium / Stahl
- Schmale Spannbacken
- SinterGrip



Seite 13

Zubehör

- Grundschienerverlängerung GSV
- Spindelverlängerung SV
- Trapez-Spannpratzen TSP

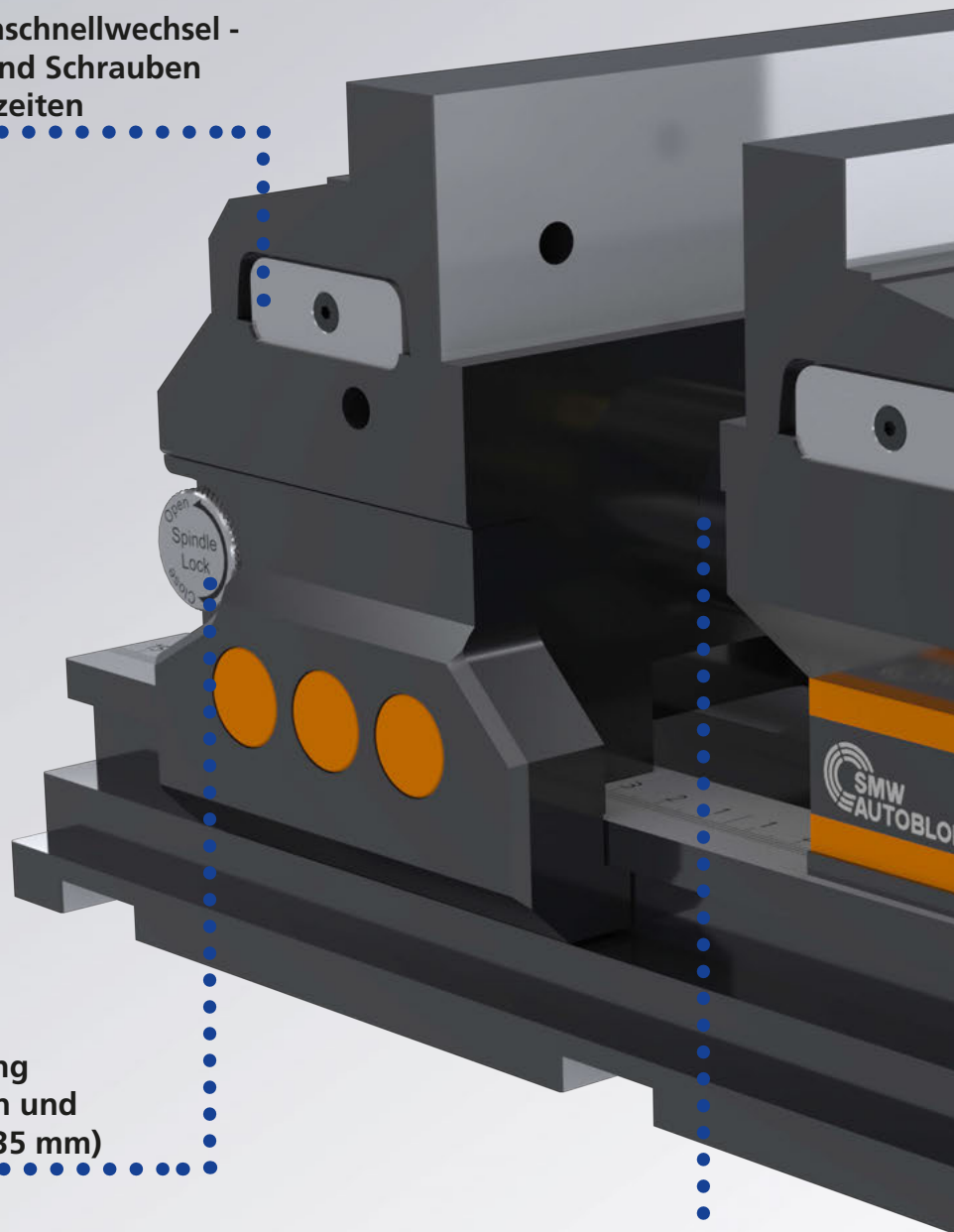
NEUE GENERATION

Der flexible 5-Achsspänner

proofline® Baureihe
abgedichtet - wartungsarm

GT5-2G

Innovativer Backenschnellwechsel -
Ohne Werkzeug und Schrauben
für minimale Rüstzeiten



Einfache Spannbereichserweiterung
durch erweiterbare Grundschienen und
Spindelverlängerung (bis max. 1335 mm)

Teleskopspindel Proofline -
abgedichtet und wartungsarm

Spanntechnik-Lexikon

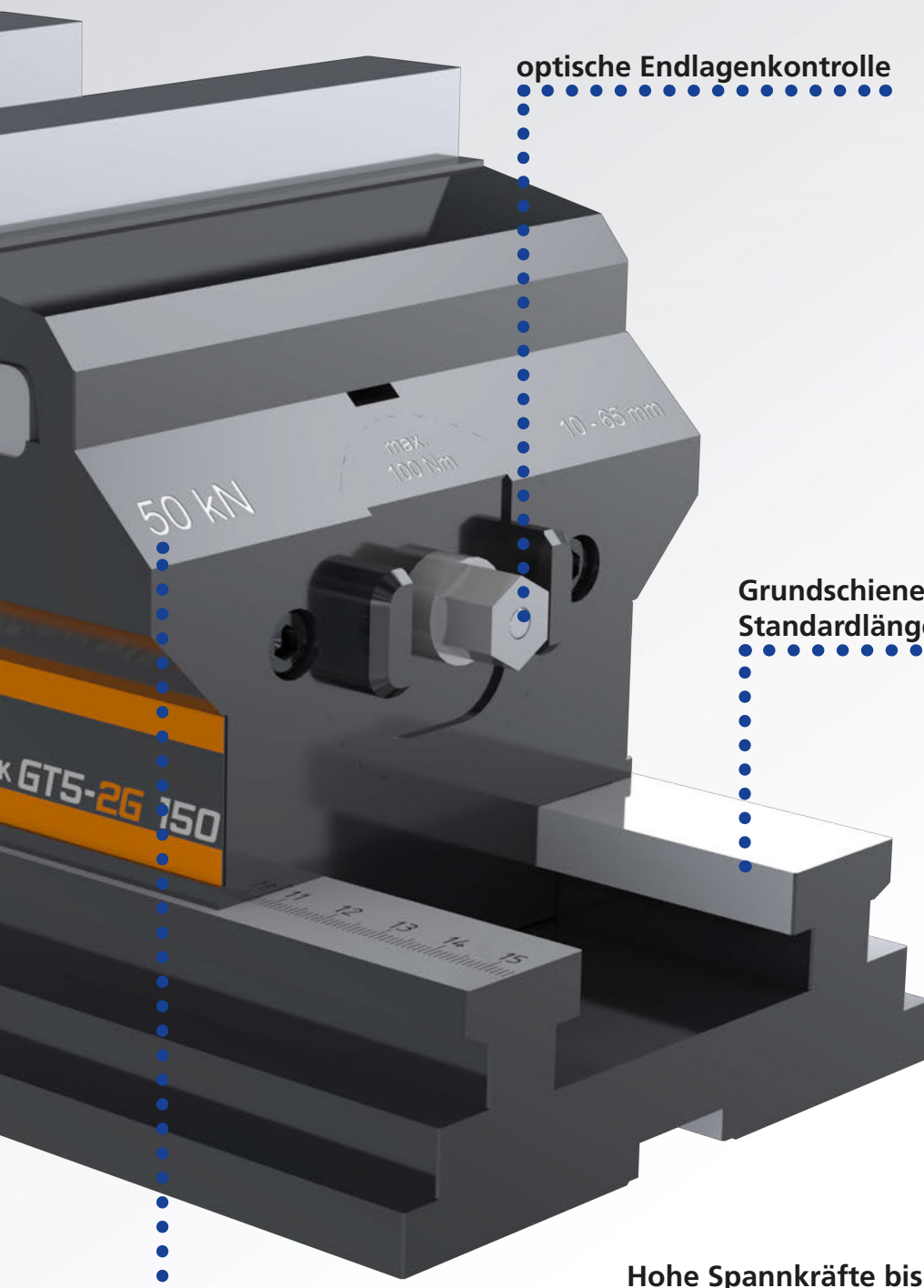
GT5-2G: Der neu konzipierte 5-Achsspanner GT5-2G beinhaltet ein anwendungsfreundliches, universelles Baukastensystem. Der GT5-2G besteht aus einer Losbacke und einer Festbacke, welche auf einer Grundschiene aufgenommen werden. Die Grundschiene sind in unterschiedlichen Längen erhältlich und erweiterbar, so dass der GT5-2G anwendungsspezifisch konfiguriert werden kann. Das breite Sortiment an Aufsatzbacken deckt alle Anwendungsoptionen bei der 5-Achsbearbeitung ab.

Backenschnellwechsel: Die Aufsatzbacken des GT5-2G können ohne Werkzeug und Schrauben in Sekundenschnelle gewechselt werden. Dadurch spart der Anwender Rüstzeiten, was zu einer Reduzierung der Produktionskosten führt.

Spannbereichserweiterung: Der Spannbereich des GT5-2G kann innerhalb kürzester Zeit auf eine Spannlänge von bis zu 1335 mm erweitert werden. Dies erfolgt durch erweiterbare Grundschiene und Spindelverlängerungen. Das macht die Anwendung hoch flexibel.

Endlagenkontrolle: Durch die optische Endlagenkontrolle erkennt der Anwender jederzeit, ob das Werkstück sicher mit ausreichendem Resthub gespannt ist. Dies sorgt für höchste Sicherheit bei der Bearbeitung.

Antrieb: Die Teleskopspindel ist dauergeschmiert, abgedichtet und somit wartungsarm. Dies garantiert gleichbleibend hohe Spannkraft. Der integrierte Kraftübersetzer erzeugt Spannkraft von bis zu 50 kN. Ein Vorrängen der Werkstücke entfällt.



optische Endlagenkontrolle

Grundschiene in 4 verschiedenen Standardlängen erhältlich

Hohe Spannkraft bis 50 kN

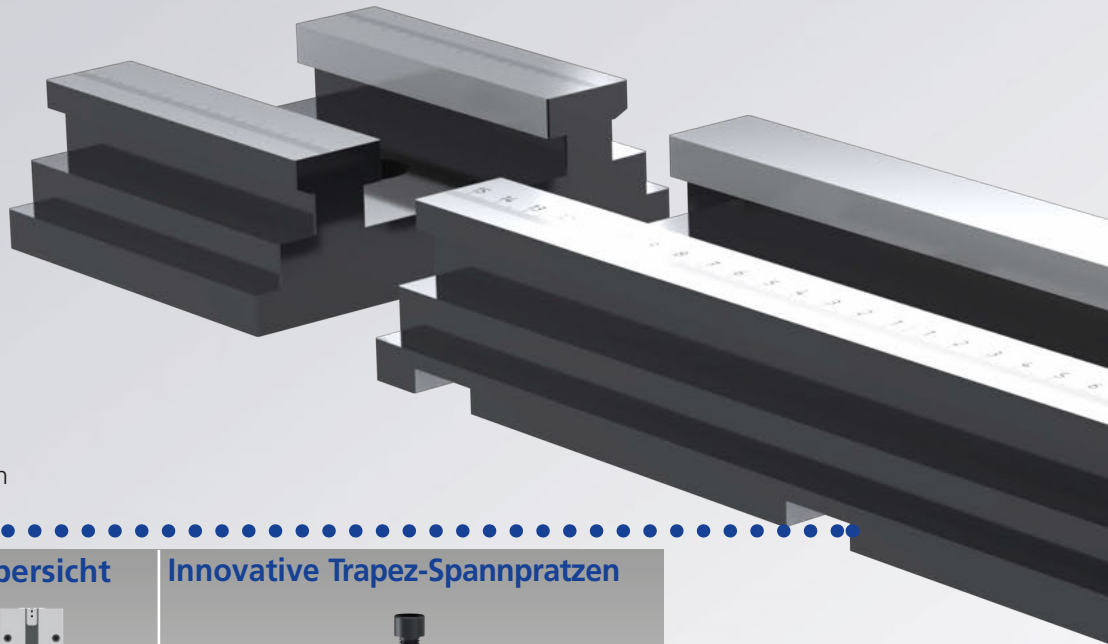
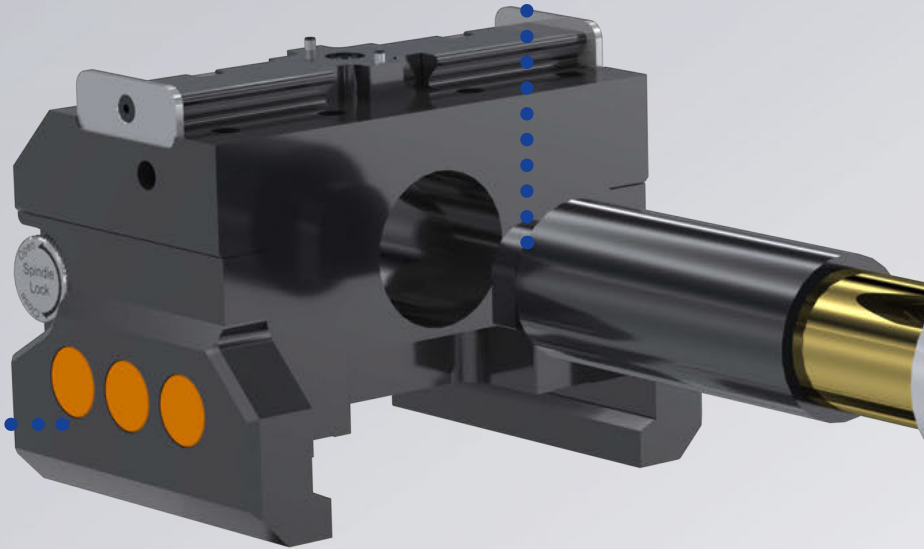
BAUKASTEN

GT5-2G universell zusammenstellen

Spindelverlängerung - Schnellwechsel System



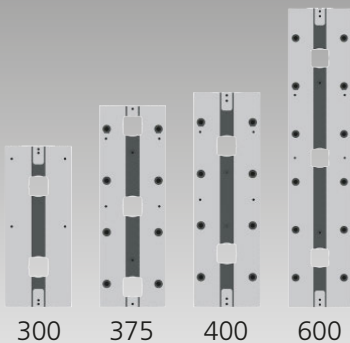
Festbacke



Grundschiene (GS)

Grundschiene in 4 verschiedenen
Längen erhältlich

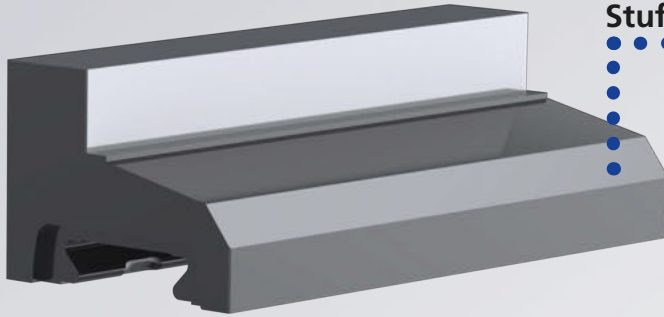
Grundschiene-längenübersicht



Innovative Trapez-Spannpratzen



Großes Sortiment an Stufenwendebacken



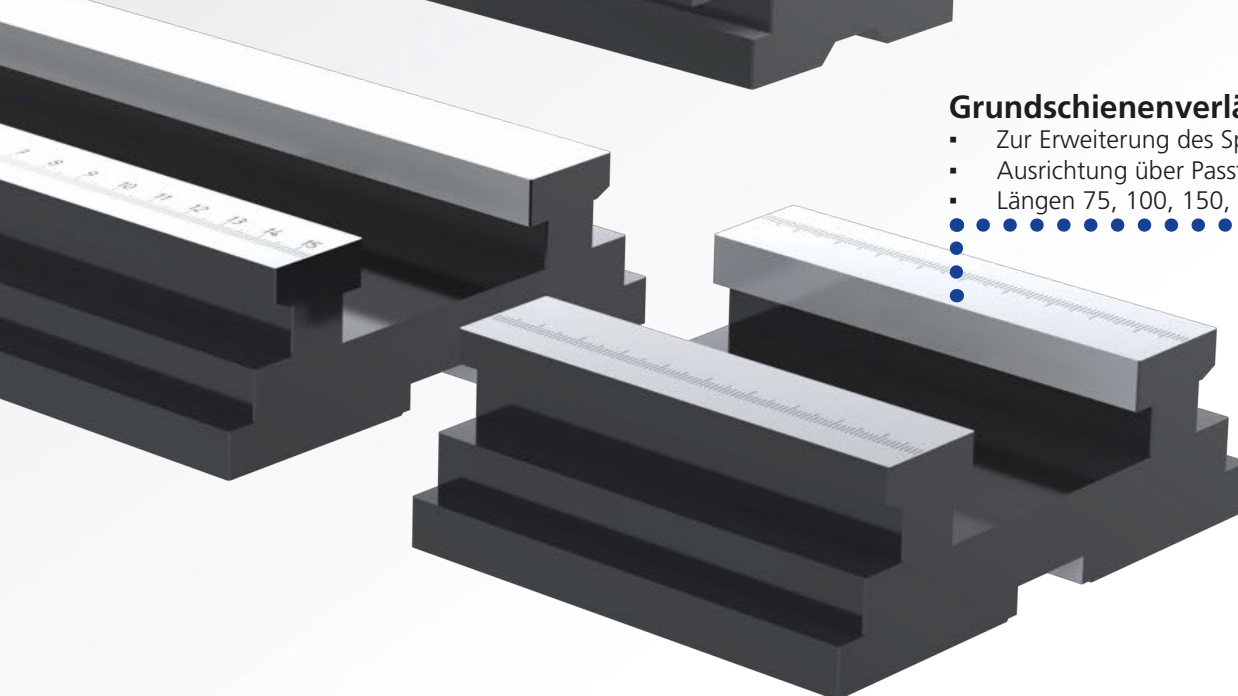
Losbacke

(Losbacke + Festbacke + Antrieb als GT5-2G-Antriebseinheit in 3 verschiedenen Höhen erhältlich)



Grundschienenverlängerung (GSV)

- Zur Erweiterung des Spannbereiches
- Ausrichtung über Passfeder
- Längen 75, 100, 150, 200 mm



- Abgedichtet – Geschützte Spindel
- Prozesssicher und wiederholgenau

Anwendung/Kundennutzen

- Werkzeugloser Spannbackenschnellwechsel
- Spannbereichserweiterung in Sekundenschnelle durch Zugstangenverlängerung
- Hohe Spannkraften durch Kraftverstärker - dadurch kein Vorprägen notwendig
- Vollgekapselte Teleskopspindel
- Planflächen für Parallellisten zur Fertigbearbeitung
- Variable Positionierung der Festbacke
- Optische Endlagenkontrolle
- Pratzbar von innen und außen
- Grundschiene verlängerbar auf Maschinentisch (T-Nut ausgerichtet)

Technische Merkmale

- Maximale Spannkraft 50 kN bei 100 Nm
- Spannbereich von 10 bis 1335 mm (Basishub 60 mm)

Lieferumfang

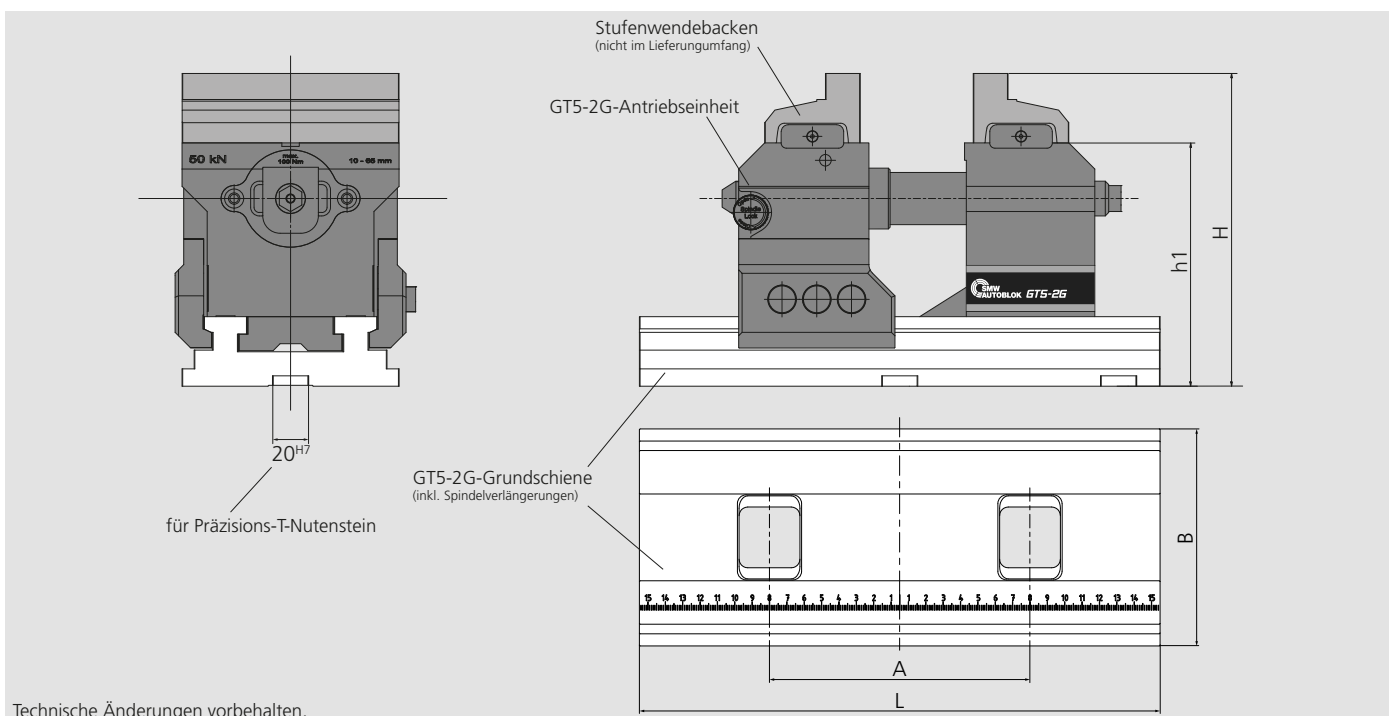
GT5-2G-Antriebseinheit,
GT5-2G-Grundschiene +
dazugehörigen Spindelverlängerungen

Bestellbeispiel

GT5-2G 150 PREMIUM 463332
Stufenwendebacken Griff 463285,
2 Stück Trapez-Spannpratzen TSP 463308,
T-Nutensteine, Zylinderschrauben



proofline® Baureihe
abgedichtet - wartungsarm



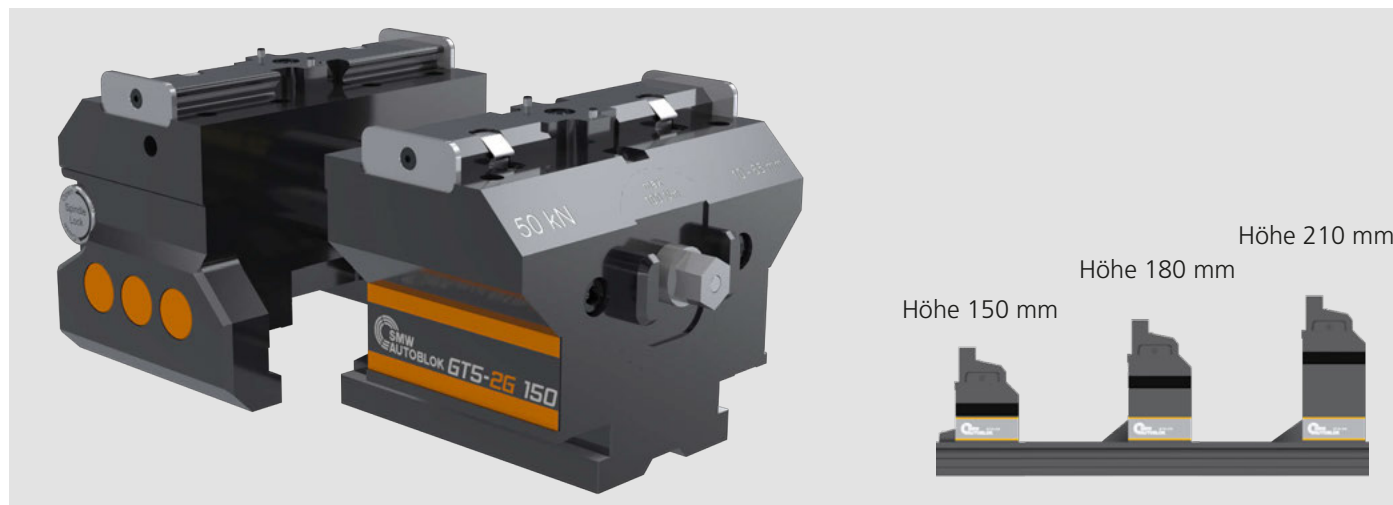
Technische Änderungen vorbehalten.

Typ GT5-2G Premium		GT5-2G 150				GT5-2G 180				GT5-2G 210			
Länge L	mm	300	375	400	600	300	375	400	600	300	375	400	600
Id.Nr. GT5-2G		463332	463323	463326	463329	463333	463324	463327	463330	463334	463325	463328	463331
Höhe inkl. Aufsatzbacke H	mm	150				180				210			
Höhe ohne Aufsatzbacke h1	mm	110				130				160			
A		150		200		150		200		150		200	
B		125				125				125			
D		40				40				40			
Spannkraft max.	kN	50				50				50			
Anzugsmoment max.	Nm	100				100				100			
Spannbereich max.	mm	10 - 235	10 - 310	10 - 335	10 - 535	10 - 235	10 - 310	10 - 335	10 - 535	10 - 235	10 - 310	10 - 335	10 - 535
Anzahl Spannpratzen		2	3	2	3	2	3	2	3	2	3	2	3
GT5-2G-Grundschiene*		463238	463239	463240	463242	463238	463239	463240	463242	463238	463239	463240	463242
GT5-2G-Antriebseinheiten*		463226				463227				463228			

* GT5-2G nach Kundenwunsch konfigurierbar (Konfigurationen)

- GT5-2G-Antriebseinheit - Einzelposition
- GT5-2G-Grundschiene - Einzelposition

GT5-2G-Antriebseinheit-PREMIUM

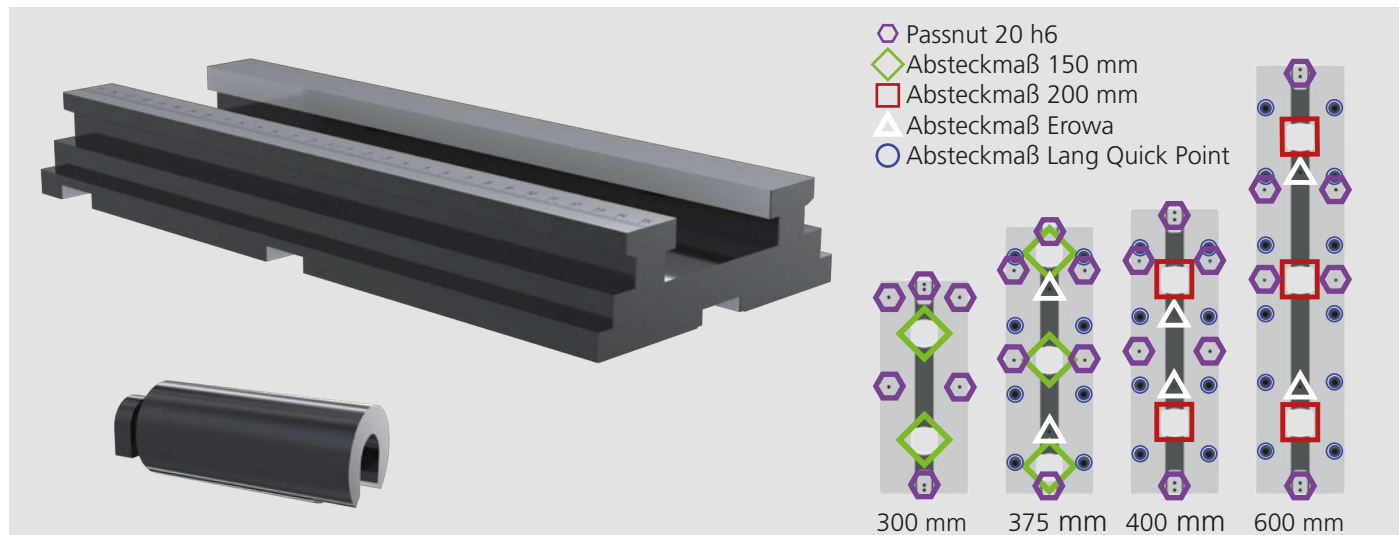


Typ	Id.-Nr.
GT5-2G-Antriebseinheit-150-PREMIUM	463226
GT5-2G-Antriebseinheit-180-PREMIUM	463227
GT5-2G-Antriebseinheit-210-PREMIUM	463228

Lieferumfang GT5-2G-Antriebseinheit:

- Festbacke
- Losbacke
- Teleskopspindel

GT5-2G-Grundschiene

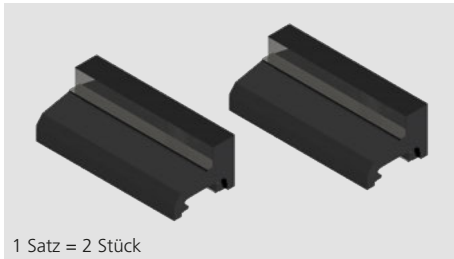


Typ	Id.-Nr.
GT5-2G-Grundschiene GS 300	463238
GT5-2G-Grundschiene GS 375	463239
GT5-2G-Grundschiene GS 400	463240
GT5-2G-Grundschiene GS 600	463242

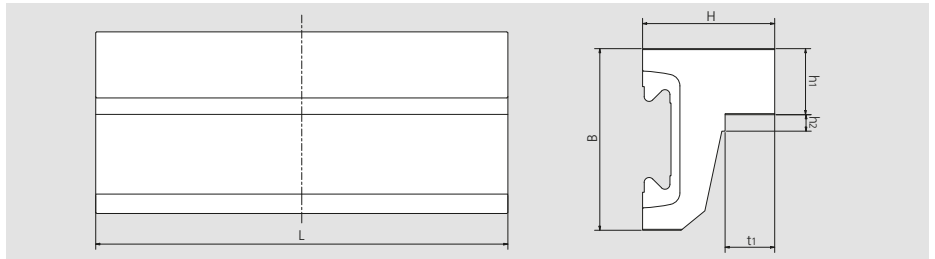
Lieferumfang GT5-2G-Grundschiene:

- Grundschiene
- Spindelverlängerungen SV

GT5-2G Stufenwendebacken, glatt

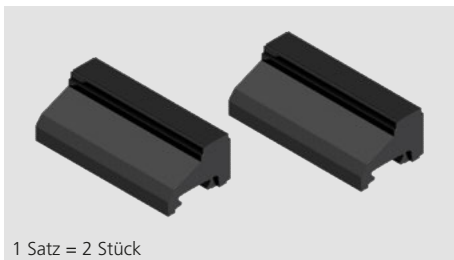


1 Satz = 2 Stück

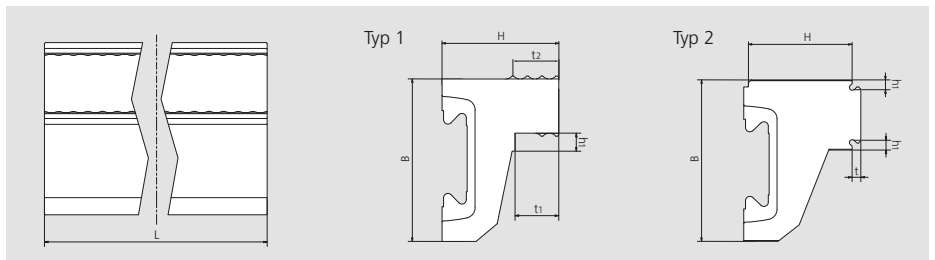


Typ	Id.-Nr.	L [mm]	H [mm]	B [mm]	h ₁ [mm]	h ₂ [mm]	t ₁ [mm]
Stufenwendebacken glatt	463280	124.8	40	55	20	5	15

GT5-2G Stufenwendebacken, Gripp



1 Satz = 2 Stück



Typ 1	Id.-Nr.	L [mm]	H [mm]	B [mm]	h ₁ [mm]	t ₁ [mm]	t ₂ [mm]
Stufenwendebacken Gripp	463284	124.8	40	54	6	15	15.75

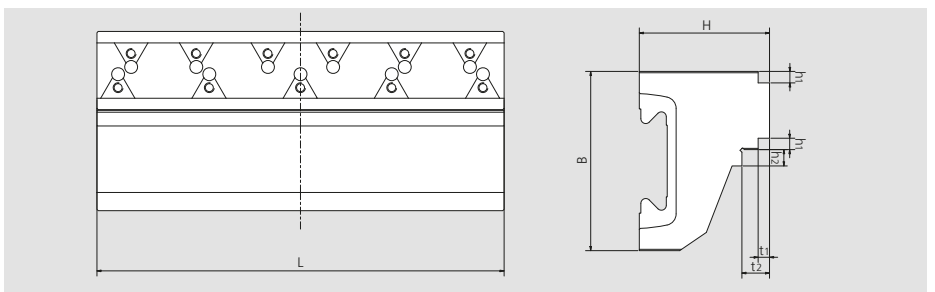
Typ 2	Id.-Nr.	L [mm]	H [mm]	B [mm]	h ₁ [mm]	t [mm]
Stufenwendebacken Gripp 3 mm	463281	124.8	40	57.5	3.5	3
Stufenwendebacken Gripp 5 mm	463282	124.8	40	57.5	3.5	5
Stufenwendebacken Gripp 8 mm	463283	124.8	40	57.5	3.5	8

GT5-2G Stufenwendebacken, SinterGrip



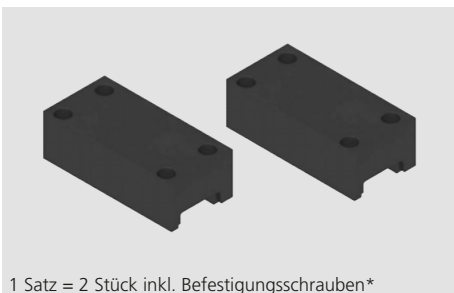
1 Satz = 2 Stück
ohne SinterGrip Spanneinsätze und
Spanneinsatzbefestigungsschrauben

SinterGrip

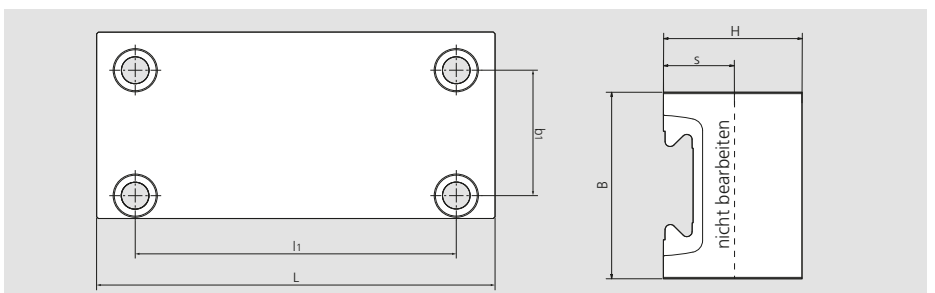


Typ	Id.-Nr.	L [mm]	H [mm]	B [mm]	h ₁ [mm]	h ₂ [mm]	t ₁ [mm]	t ₂ [mm]	SinterGrip / Backe
Stufenwendebacken SinterGrip	463286	124.8	40	55	3.5	5	3.5	8.5	6 + 5

GT5-2G weiche Aufsatzbacken, Aluminium / Stahl



1 Satz = 2 Stück inkl. Befestigungsschrauben*



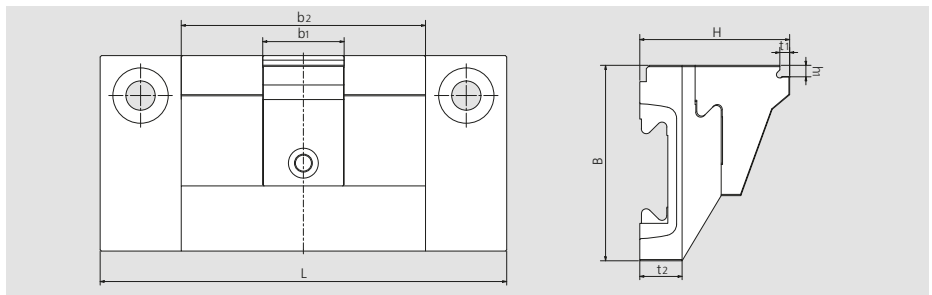
Typ	Id.-Nr.	L [mm]	l ₁ [mm]	B [mm]	b ₁ [mm]	H [mm]	s [mm]
Formbacken Aluminium	463287	124.8	100	60	40	40	20
Formbacken Stahl	463288	124.8	100	60	40	40	20

*Achtung! Kein Schnellwechsel, Aufsatzbacken müssen über Befestigungsschrauben gesichert werden.

GT5-2G schmale Spannbacken, glatt



1 Satz = 2 Stück

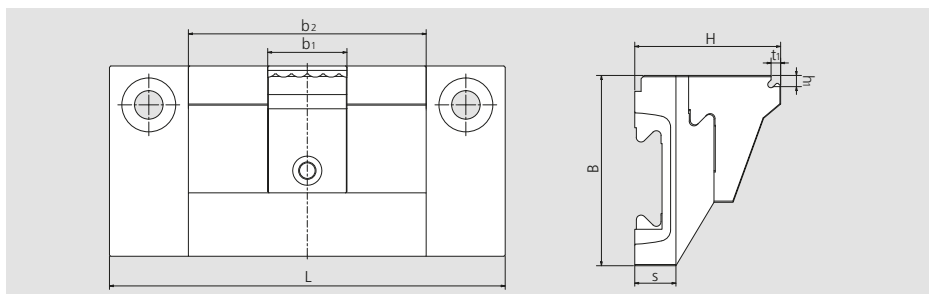


Typ	Id.-Nr.	L [mm]	H [mm]	B [mm]	b ₁ [mm]	b ₂ [mm]	h ₁ [mm]	t ₁ [mm]	t ₂ [mm]
Adapterplatte (inkl. Befestigungsschrauben)	463289	124.8	-	60	-	75	-	-	13
Schmale Spannbacken glatt 25 mm Breite	463290	124.8	46	60	25	75	3.5	3	13
Schmale Spannbacken glatt 35 mm Breite	463291	124.8	46	60	35	75	3.5	3	13
Schmale Spannbacken glatt 45 mm Breite	463292	124.8	46	60	45	75	3.5	3	13
Schmale Spannbacken glatt 55 mm Breite	463293	124.8	46	60	55	75	3.5	3	13
Schmale Spannbacken glatt 65 mm Breite	463294	124.8	46	60	65	75	3.5	3	13
Schmale Spannbacken glatt 75 mm Breite	463295	124.8	46	60	75	75	3.5	3	13
Schmale Spannbacken glatt 85 mm Breite	463296	124.8	46	60	85	75	3.5	3	13
Schmale Spannbacken glatt 95 mm Breite	463297	124.8	46	60	95	75	3.5	3	13

GT5-2G schmale Spannbacken, Griff

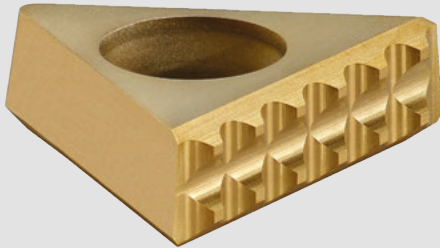


1 Satz = 2 Stück



Typ	Id.-Nr.	L [mm]	H [mm]	B [mm]	b ₁ [mm]	b ₂ [mm]	h ₁ [mm]	t ₁ [mm]	s [mm]
Adapterplatte (inkl. Befestigungsschrauben)	463289	124.8	-	60	-	75	-	-	13
Schmale Spannbacken Griff 25 mm Breite	463298	124.8	46	60	25	75	3.5	3	13
Schmale Spannbacken Griff 35 mm Breite	463299	124.8	46	60	35	75	3.5	3	13
Schmale Spannbacken Griff 45 mm Breite	463300	124.8	46	60	45	75	3.5	3	13
Schmale Spannbacken Griff 55 mm Breite	463301	124.8	46	60	55	75	3.5	3	13
Schmale Spannbacken Griff 65 mm Breite	463302	124.8	46	60	65	75	3.5	3	13
Schmale Spannbacken Griff 75 mm Breite	463303	124.8	46	60	75	75	3.5	3	13
Schmale Spannbacken Griff 85 mm Breite	463304	124.8	46	60	85	75	3.5	3	13
Schmale Spannbacken Griff 95 mm Breite	463305	124.8	46	60	95	75	3.5	3	13

- Niedrige Einspanntiefe
- Hohe Stabilität und aktive Vibrationsdämpfung

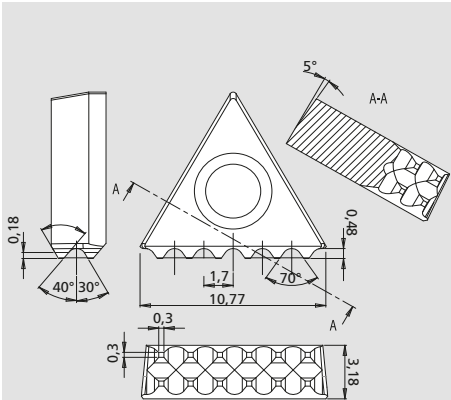


Anwendung/Kundennutzen

- Die sehr niedrige Einspanntiefe (nur 3.5 mm) ermöglicht randnahes Spannen der Werkstücke: Dadurch höchste Wirtschaftlichkeit durch geringeren Zerspannungsaufwand und niedrigere Materialkosten
- Kein Vorprägen notwendig: Wegfall der Kosten für Prägestation und Rüstzeiten zum Vorprägen
- Hohe Stabilität und aktive Vibrationsdämpfung beim Spannen von Werkstücken
- Niederzug-Effekt durch speziell angeordnete Zahnreihen
- Erhöhung der Schnittgeschwindigkeiten gegenüber anderen Systemen
- Einfachste kundenseitige Herstellung von Backen für SinterGrip Spanneinsätze
- Höchste Lebensdauer

Technische Merkmale

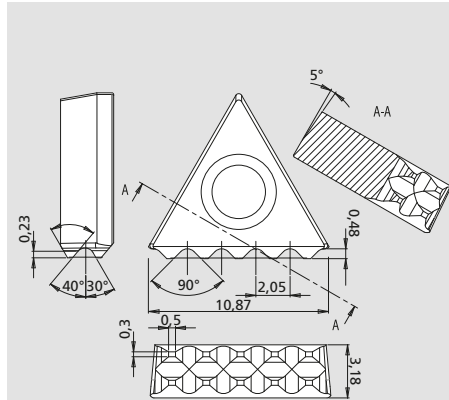
- Einspanntiefe nur 3.5 mm
- 3 unterschiedliche Versionen für Stahl, gehärteter Stahl / Titan (bis 54 HRC) und Aluminium / Kunststoff
- Werkstoff: Hartmetall beschichtet



SinterGrip STD

Spanneinsatz
für Stahl

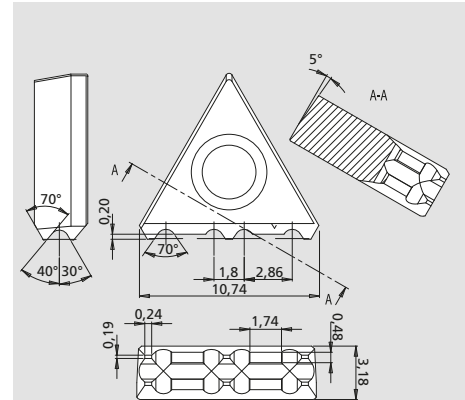
Id.-Nr. 58450119



SinterGrip HRC

Spanneinsatz
für gehärteten Stahl
und Titan bis 54 HRC

Id.-Nr. 58450129



SinterGrip ALU

Spanneinsatz
für Aluminium
und Kunststoff

Id.-Nr. 58450139

Bestellübersicht



Typ	Id.-Nr.
SinterGrip STD	58450119

Bestehend aus 10 Stück Spanneinsätzen
(ohne Schrauben; Bestellnummer SinterGrip Schrauben-Set 58450219)



Typ	Id.-Nr.
SinterGrip HRC	58450129

Bestehend aus 10 Stück Spanneinsätzen
(ohne Schrauben; Bestellnummer SinterGrip Schrauben-Set 58450219)



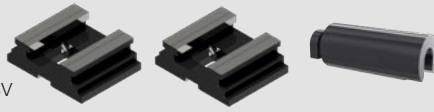
Typ	Id.-Nr.
SinterGrip ALU	58450139

Bestehend aus 10 Stück Spanneinsätzen
(ohne Schrauben; Bestellnummer SinterGrip Schrauben-Set 58450219)

Spannbereich-Erweiterungssatz

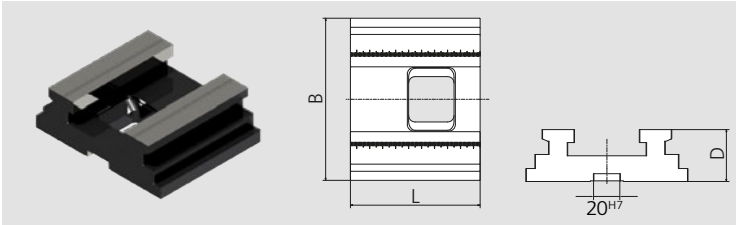
Bestehend aus jeweils:

2x Grundschienerverlängerung GSV
und 1x Spindelverlängerung SV



Typ	Id.-Nr.	L [mm]
Spannbereich-Erweiterungssatz 150	463276	150
Spannbereich-Erweiterungssatz 200	463277	200
Spannbereich-Erweiterungssatz 300	463278	300
Spannbereich-Erweiterungssatz 400	463279	400

Grundschienerverlängerung GSV



Typ	Id.-Nr.	B [mm]	D [mm]	L [mm]
GSV 75	463272	125	40	75
GSV 100	463273	125	40	100
GSV 150	463274	125	40	150
GSV 200	463275	125	40	200

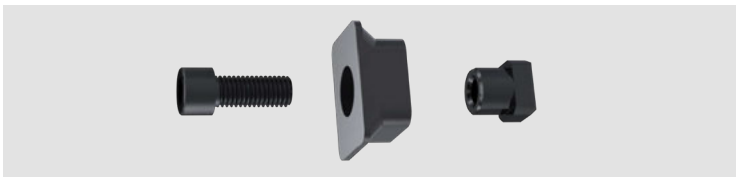
Spindelverlängerung SV*



Typ	Id.-Nr.	L [mm]
SV 50	463267	50
SV 100	463268	100
SV 200	463269	200
SV 300	463270	300
SV 400	463271	400

*Spindelverlängerung: max. 1200 mm / max. 4 Spindelverlängerungen

Trapez-Spannpratzen TSP + T-Nutenstein + Zylinderschraube

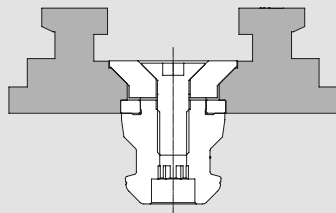


Typ	Id.-Nr.	Nutbreite [mm]
TSP 14	463307	14
TSP 16	463308	16
TSP 18	463309	18

Adaptionsset für Nullpunkt-Spannsystem

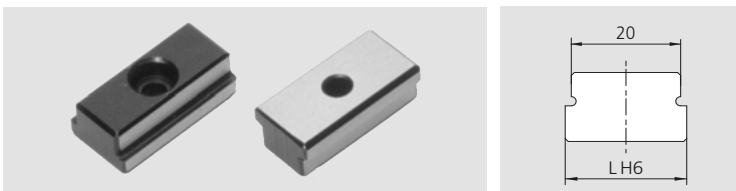
Bestehend aus jeweils:

1x Adaptionsring Ø40 auf Ø25,
1x Spannpratze innen
für Nullpunkt-Spannsystem,
1x Spannbolzen M12,
1x Senkkopfschraube



Typ	Id.-Nr.
Adaptionsset für Nullpunkt-Spannsystem - Spannbolzen Typ A	463320
Adaptionsset für Nullpunkt-Spannsystem - Spannbolzen Typ B	463321
Adaptionsset für Nullpunkt-Spannsystem - Spannbolzen Typ C	463322

Präzisions-T-Nutenstein



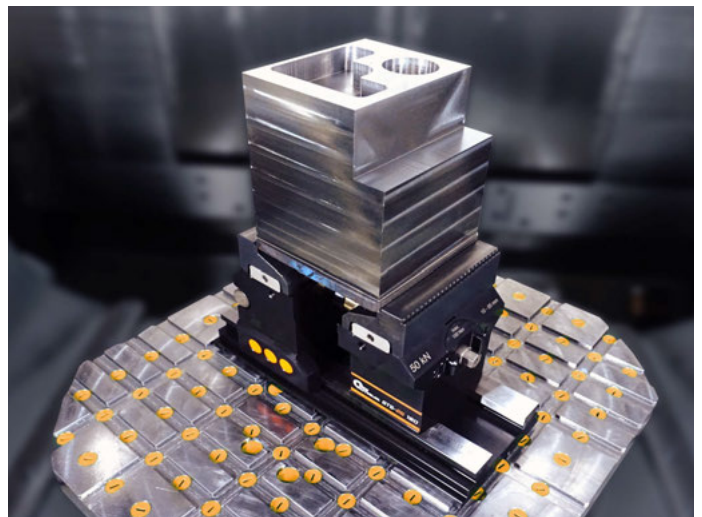
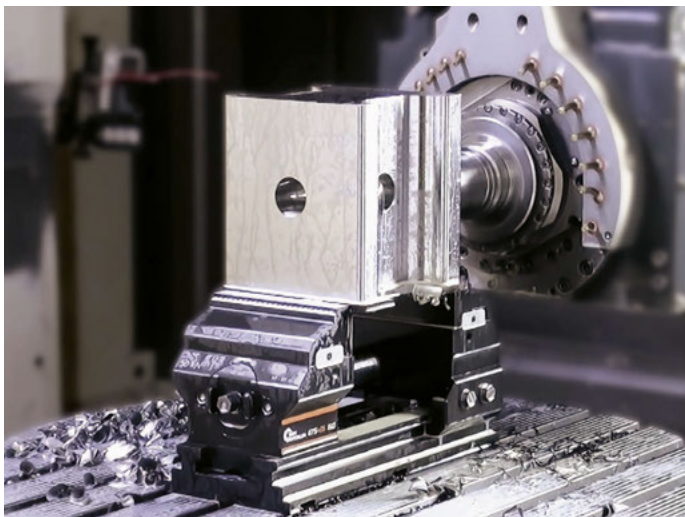
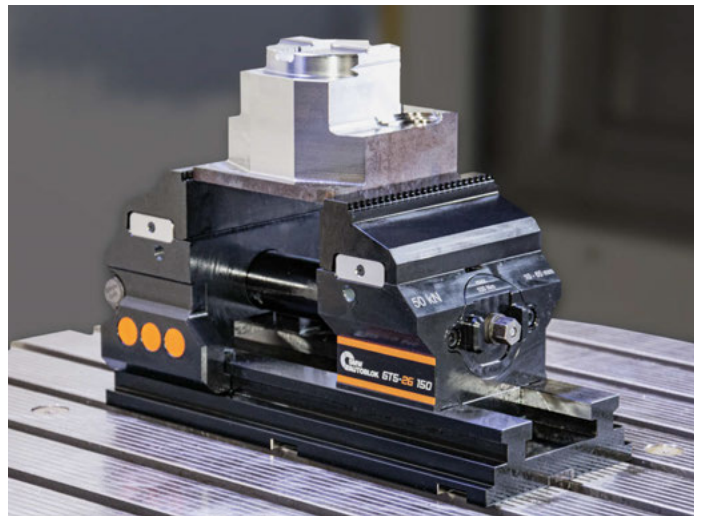
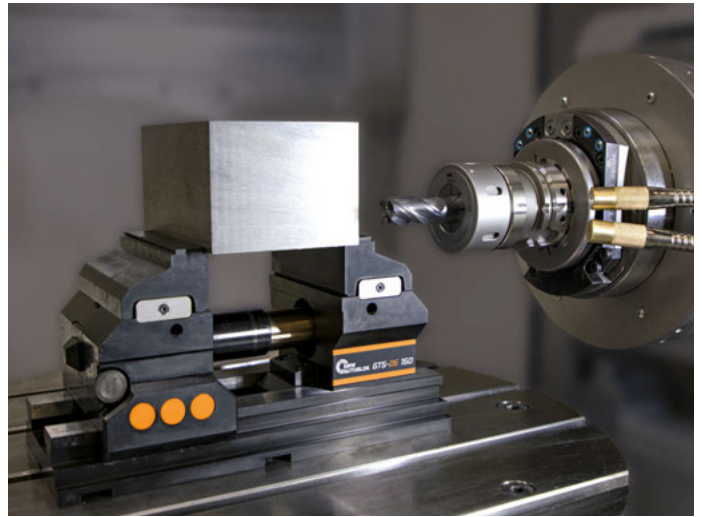
Typ	Id.-Nr.	L [mm]
Präzisions-T-Nutenstein 20-14	209058	14
Präzisions-T-Nutenstein 20-16	209581	16
Präzisions-T-Nutenstein 20-18	208916	18
Präzisions-T-Nutenstein 20-22	209582	22

Drehmomentschlüssel

Bestehend aus jeweils:

1x Drehmomentschlüssel + 1x Einsatz Nuss 13

Typ	Id.-Nr.
Drehmomentschlüssel 20 - 100 Nm	463318



**Deutschland**

SMW-AUTOBLOK Spannsysteme GmbH
Postfach 1151 • D-88070 Meckenbeuren
Wiesentalstraße 28 • D-88074 Meckenbeuren
Tel.: +49 (0) 7542 - 405 - 0
Vertrieb Inland ▶ vertrieb@smw-autoblok.de
Fax: +49 (0) 7542 - 3886
Sales International ▶ sales@smw-autoblok.de
Fax: +49 (0) 7542 - 405 - 181

**Italien**

AUTOBLOK s.p.a.
Via Duca D'Aosta n.24
Fraz. Novaretto
I-10040 Caprie - Torino
Tel. +39 011 - 9638411
Tel. +39 011 - 9632020
Fax +39 011 - 9632288
E-mail ▶ info@smwautoblok.it

**U.S.A.**

SMW-AUTOBLOK Corporation
285 Egidi Drive - Wheeling, IL 60090
Tel. +1 847 - 215 - 0591
Fax +1 847 - 215 - 0594
E-mail ▶ autoblok@smwautoblok.com

**Frankreich**

SMW-AUTOBLOK
17, Avenue des Frères Montgolfier - Z.I. Mi-Plaine
F-69680 Chassieu
Tel. +33 (0) 4 - 727 - 918 18
Fax +33 (0) 4 - 727 - 918 19
E-mail ▶ autoblok@smwautoblok.fr

**Japan**

SMW-AUTOBLOK Japan Inc.
1-56 Hira, Nishi-Ku
461-Nagoya
Tel. +81 (0) 52 - 504 - 0203
Fax +81 (0) 52 - 504 - 0205
E-mail ▶ japan@smwautoblok.co.jp

**Großbritannien**

SMW-Autoblok Telbrook Ltd.
7 Wilford Industrial Estate
Ruddington Lane, Wilford
GB-Nottingham, NG11 7EP
Tel. +44 (0) 115 - 982 1133
E-mail ▶ info@smw-autoblok-telbrook.co.uk

**China**

SMW-AUTOBLOK (Shanghai) Work Holding Co.,Ltd.
Building 6, No.72, JinWen Road, KongGang
Industrial Zone, ZhuQiao Town, Pudong District
201323, Shanghai P.R. China
Tel. +86 21 - 5810 - 6396
Fax +86 21 - 5810 - 6395
E-mail ▶ china@smwautoblok.cn

**Spanien**

SMW-AUTOBLOK IBERICA, S.L.
Ursalto 4 – Pab. 9-10 Pol. 27
20014 Donostia - San Sebastián (Gipuzkoa)
Tel.: +34 943 - 225 079
Fax: +34 943 - 225 074
E-mail ▶ info@smwautoblok.es

**Mexiko**

SMW-AUTOBLOK Mexico, S.A. de C.V.
Acceso III No. 16 Int.9,
Condominio Quadrum
Industrial Benito Juarez
Querétaro, Qro. C.P. 76120
Tel. +52 (442) 209 - 5118
Fax +52 (442) 209 - 5121
E-mail ▶ smwmex@smwautoblok.mx

**Russland**

SMW-AUTOBLOK Russia
B.Tulskaya str., 10, bld.3, off. 323,
115191 Moscow (Russia)
Tel. +7 495 -231-1011
Fax +7 495 -231-1011
E-mail ▶ info@smw-autoblok.ru

**Indien**

SMW-AUTOBLOK Workholding Pvt. Ltd.,
Plot No. 4, Weikfield Industrial Estate,
Gat No. 1251, Sanaswadi, Tal - Shirur,
Dist - Pune, 412 208
Tel. +91 2137 - 616 974
Fax +91 2137 - 616 972
E-mail ▶ info@smwautoblok.in

**Taiwan**

AUTOBLOK Company Ltd.
No.6, Shuyi Rd., South Dist.,
Taichung, Taiwan
Tel. +886 4-226 10826
Fax +886 4-226 12109
E-mail ▶ taiwan@smwautoblok.tw

**Türkei**

SMW AUTOBLOK Makina San. Ve Tic. Ltd. Şti.
Yenişehir Mah, Osmanlı Blv, Volume Kurtköy Ofis
No:9, Kat:1, D:4, PK: 34912, Pendik, İstanbul
Tel. +90 216 629 - 2019
E-mail ▶ info@smwautoblok.com.tr

**Tschechien / Slowakei**

SMW-AUTOBLOK s.r.o.
Merhautova 20
CZ - 613 00 Brno
Tel. +420 513 034 157
Fax +420 513 034 158
E-mail ▶ info@smw-autoblok.cz

**Schweden / Norwegen**

SMW-Autoblok Scandinavia AB
Kasernvägen 2
SE - 281 35 Hässleholm
Tel. +46 (0) 761 420 111
E-mail ▶ info@smw-autoblok.se

**Polen**

SMW-AUTOBLOK Poland Sp. z.o.o.
Ul Ligocka 103 - Building 8
40-568 Katowice
Tel. +48 (0) 664 673 428
E-mail ▶ info@smwautoblok.pl

**Korea**

SMW-AUTOBLOK KOREA CO., LTD.
1108 ho, Baeksang Startower 1st,
65, Digital-ro 9-gil, Geumcheon-gu
Seoul, ROK-08511, Korea
Tel. +82 2 6267 9505
Fax +82 2 6267 9507
E-mail ▶ info-korea@smw-autoblok.net