

F500

ELEKTRISCHER FLANSCH

Zur Betätigung von Standard
Kraftspannfuttern auf BAZ

SENSITIVE EINSTELLUNG

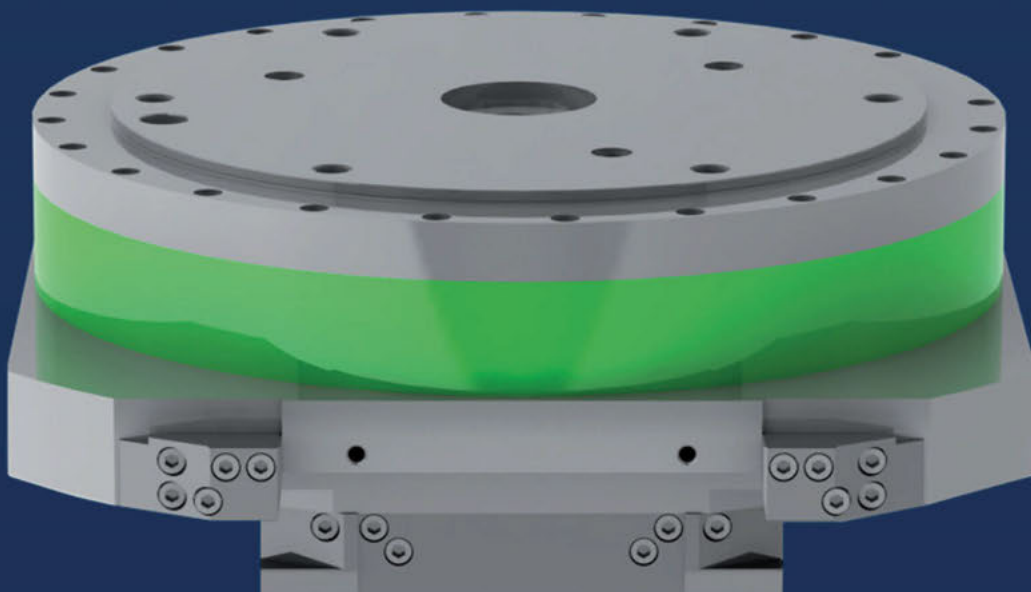
der Spannkraft und Spannposition
bei höchster Wiederholgenauigkeit

SICHERHEITSSYSTEME

elektronisch und mechanisch

STANDARD SCHNITTSTELLE

für Kraftspannfutter



F500



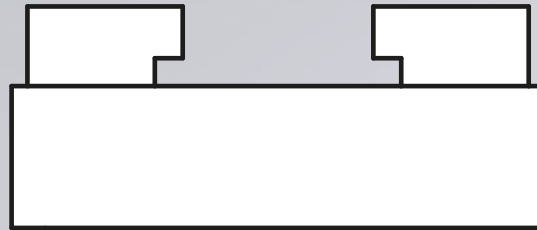
Industrie 4.0
Produkt

Elektrischer Flansch

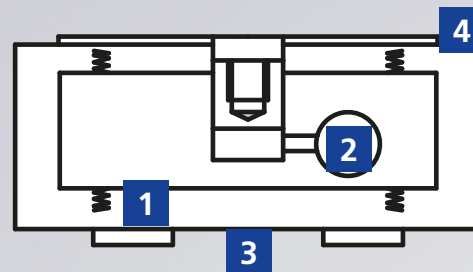
zur Betätigung von Standard Kraftspannfuttern auf BAZ



Standard Kraftspannfutter



Elektrischer Flansch



Modulares System zur optimalen Anpassung an Kundenanforderungen

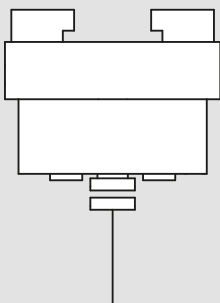
Funktionsschema

- 1 Federpakete zur Krafterhaltung während des Betriebs: Energie wird nur für die Betätigung des Spannsystems benötigt
- 2 Elektrischer Antrieb e-motion
- 3 Drahtlose Energie- und Signalübertragung über Induktiv Koppler
- 4 Standardschnittstelle Z380 oder Z520

Konfigurationsbeispiele:

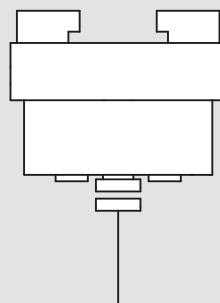
Einbau-Lösung

Rüstplatz



Drahtlose Energie- und Signalübertragung über Induktiv Koppler (Beladevorgang)

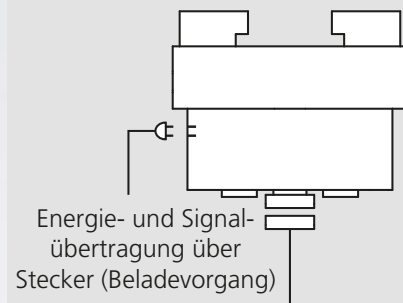
Maschine



Drahtlose Energie- und Signalübertragung über Induktiv Koppler (Bearbeitung)

Aufbau-Lösung

Maschine



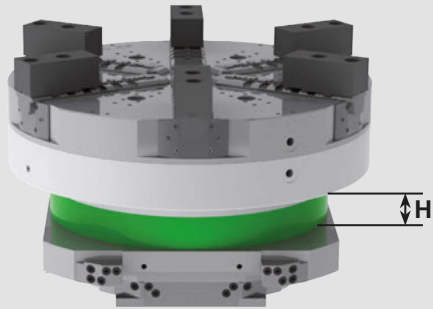
Energie- und Signalübertragung über Stecker (Beladevorgang)

Drahtlose Signalübertragung über Induktiv Koppler (Bearbeitung)

Integrations-Optionen:

A. Einbau-Lösung in Maschinenpalette

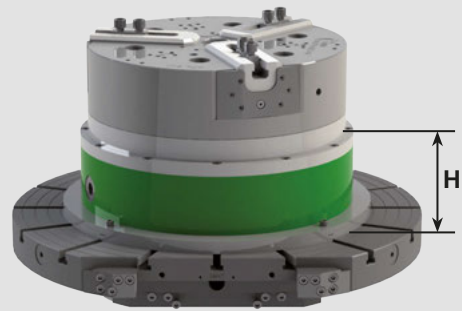
Gewicht ohne Spannfutter: 94 kg*
Aufbauhöhe H ab Palettenoberkante: 106 mm



*ohne Maschinenpalette

B. Aufbau-Lösung auf Maschinentisch

Gewicht ohne Spannfutter: 220 kg
Aufbauhöhe H ab Palettenoberkante: 160 mm



Ansteuerungs-Optionen des elektrischen Flansch über:

A. Externe Steuereinheit Mono

Maschinenraum für 1 Flansch

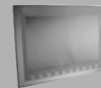


B. Externe Steuereinheit Duo

Rüststation / Maschinenraum
(Wechselpalettenmaschine)
für 2 Flansche



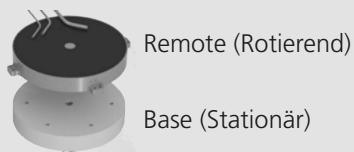
C. Maschinensteuerung des Kunden



Rüststation / Maschinenraum:

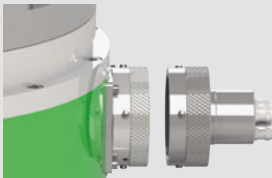
Übertragung von Energie und Signalen über Induktiv Koppler

Induktiv Koppler Energie und Signale

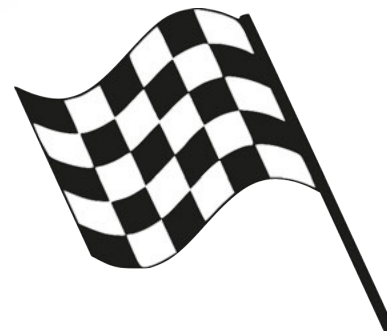


Energie- und Signalübertragung über Stecker/ Induktiv Koppler

Manueller Stecker Energie



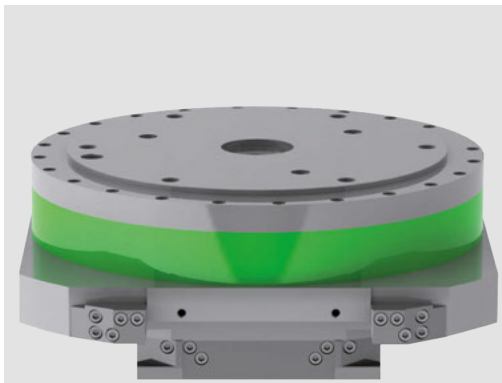
Induktiv Koppler Signale



F500

Elektrischer Flansch

- Zur Betätigung von Standard Kraftspannfuttern auf BAZ
- Elektrischer Antrieb e-motion



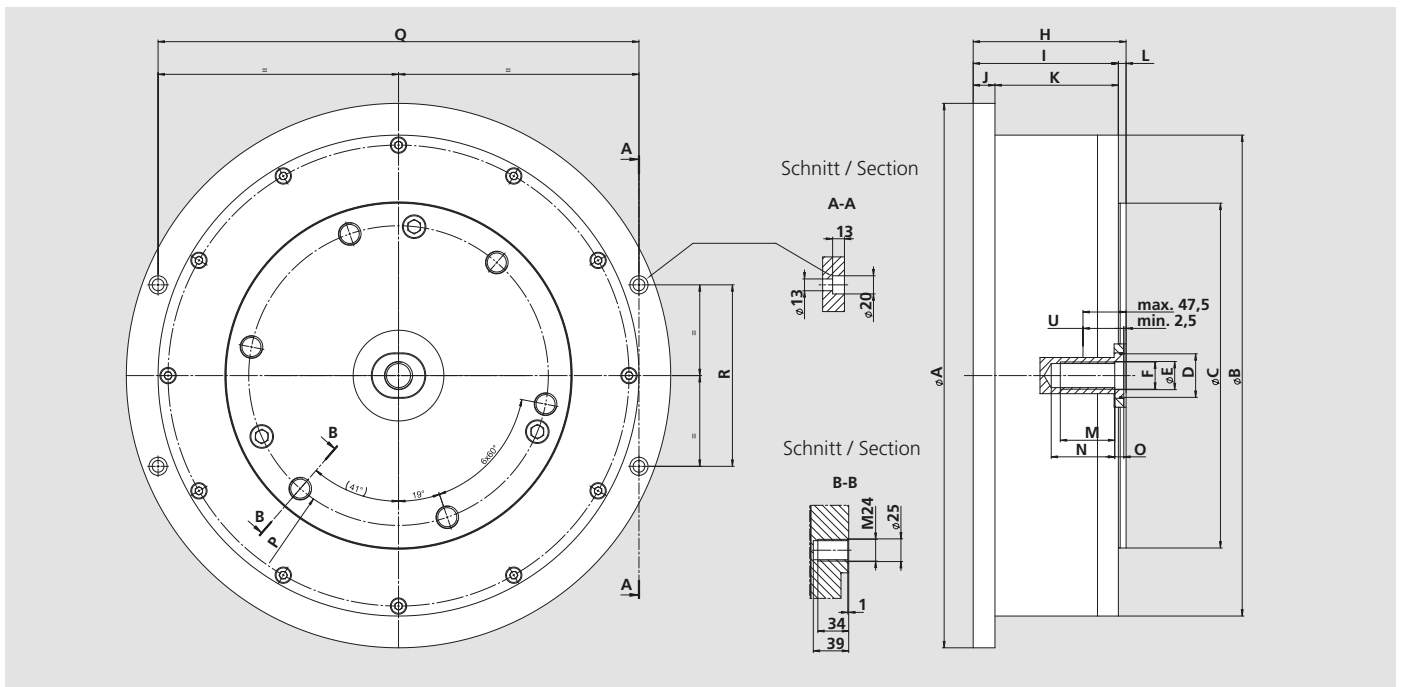
proofline® Baureihe
abgedichtet - wartungsarm

Anwendung/Kundennutzen

- Zur Betätigung von Standard Kraftspannfuttern auf BAZ
- Standard Schnittstelle zu Kraftspannfuttern
- Sensitive Einstellung der Spannkraft und Spannposition bei höchster Wiederholgenauigkeit
- Kompakte Bauweise: Niedrige Aufbauhöhe
- Sichere Palettierung auf FMS (Flexible Manufacturing System)
- Industrie 4.0 kompatibel
- Modulares Baukastensystem: Individuell auf Kundenbedürfnisse anpassbar

Technische Merkmale

- Kolbenhub 45 mm
- Axiale Betätigungskraft bis zu 100 kN
- Aufbauhöhe ab Palettenoberkante 106 mm (Einbau-Lösung) bzw. 160 mm (Aufbau-Lösung)
- Komplett abgedichtet (proofline)



SMW-AUTOBLOK Typ			F500
Zentrierring	A	mm	Ø 700
	B	mm	Ø 620
	C	mm	Ø 380 / Ø 520 (wahlweise)
	D	mm	max. 48
	E	mm	31
	F	mm	M30
	H	mm	168.5
	I	mm	160
	J	mm	24
	K	mm	136
Befestigungslochkreis	L	mm	8.5
	M	mm	60
	N	mm	70
	O	mm	10
	P	mm	Ø 330.2 / Ø 463.6 (wahlweise)
	Q	mm	630
	R	mm	200
Kolbenhub	U	mm	45
Maximale Betätigungskraft		kN	100
Minimale Betätigungskraft		kN	10
Massenträgheitsmoment		kg·m ²	7.9

Individuelle Anpassung an Kundenanforderungen:

1. Integration



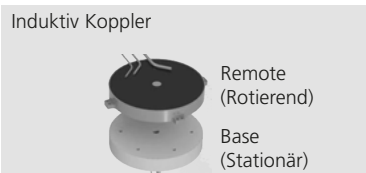
Typ	Id.-Nr.
Einbau-Lösung auf Maschinentisch	460515
Aufbau-Lösung in Maschinenpalette	460516

2. Ansteuerung des elektrischen Flansch



Typ	Id.-Nr.
Externe Steuereinheit (1 Flansch) Mono	460600
Externe Steuereinheit (2 Flansche) Duo	460601

3.1 Induktiv Koppler für drahtlose Energie- und Signalübertragung



Typ	Id.-Nr.
Induktiv Koppler Remote (Rotierend)	206665
Induktiv Koppler Base (Stationär)	206666
Induktiv Koppler Base + Remote Set	460621

3.2 Energie- und Signalübertragung über Stecker; Induktiv Koppler für drahtlose Signalübertragung



Typ	Id.-Nr.
Manueller Stecker	460630



Typ	Id.-Nr.
Induktiv Koppler Remote (Rotierend)	205790
Induktiv Koppler Base (Stationär)	205789
Induktiv Koppler Base + Remote Set	460700

4. Empfohlene abgedichtete Standard Spannfüter



APL-D
Präzisions-Kraftspannfutter

- 3 Backen
- Abgedichtet - wartungsarm
- Ohne Durchgang

Typ	Id.-Nr.
APL-D 500	77995025
APL-D 630	77184063
APL-D 800	77184080



IEP-D
Präzisions-Kraftspannfutter

- 6 Backen (2+2+2 Hebelausgleich)
- Abgedichtet - wartungsarm
- Ohne Durchgang

Typ	Id.-Nr.
IEP-D 500	77995018
IEP-D 630	77996318
IEP-D 800	77998020

Weitere Standard Spannfüter: siehe SMW-AUTOBLOK Gesamtkatalog (www.smw-autoblok.de)

Notizen

The page contains a series of horizontal lines for writing notes. The lines are arranged in a repeating pattern of two colors: a light blue color and a medium blue color. The pattern starts with a light blue line at the top, followed by a medium blue line, and continues down the page. The lines are evenly spaced and cover the majority of the page area below the header.

**Deutschland**

SMW-AUTOBLOK Spannsysteme GmbH
Postfach 1151 • D-88070 Meckenbeuren
Wiesentalstraße 28 • D-88074 Meckenbeuren
Tel.: +49 (0) 7542 - 405 - 0
Vertrieb Inland ▶ vertrieb@smw-autoblok.de
Fax: +49 (0) 7542 - 3886
Sales International ▶ sales@smw-autoblok.de
Fax: +49 (0) 7542 - 405 - 181

**U.S.A.**

SMW-AUTOBLOK Corporation
285 Egidi Drive - Wheeling, IL 60090
Tel. +1 847 - 215 - 0591
Fax +1 847 - 215 - 0594
E-mail ▶ autoblok@smwautoblok.com

**Japan**

SMW-AUTOBLOK Japan Inc.
1-56 Hira, Nishi-Ku
461-Nagoya
Tel. +81 (0) 52 - 504 - 0203
Fax +81 (0) 52 - 504 - 0205
E-mail ▶ japan@smwautoblok.co.jp

**China**

SMW-AUTOBLOK (Shanghai) Work Holding Co.,Ltd.
Building 6, No.72, JinWen Road, KongGang
Industrial Zone, ZhuQiao Town, Pudong District
201323, Shanghai P.R. China
Tel. +86 21 - 5810 - 6396
Fax +86 21 - 5810 - 6395
E-mail ▶ china@smwautoblok.cn

**Mexiko**

SMW-AUTOBLOK Mexico, S.A. de C.V.
Acceso III No. 16 Int.9,
Condominio Quadrum
Industrial Benito Juarez
Querétaro, Qro. C.P. 76120
Tel. +52 (442) 209 - 5118
Fax +52 (442) 209 - 5121
E-mail ▶ smwmex@smwautoblok.mx

**Indien**

SMW-AUTOBLOK Workholding Pvt. Ltd.,
Plot No. 4, Weikfield Industrial Estate,
Gat No. 1251, Sanaswadi, Tal - Shirur,
Dist - Pune. 412 208
Tel. +91 2137 - 616 974
Fax +91 2137 - 616 972
E-mail ▶ info@smwautoblok.in

**Türkei**

SMW AUTOBLOK Makina San. Ve Tic. Ltd. Şti.
Yenişehir Mah, Osmanlı Blv, Volume Kurtköy Ofis
No:9, Kat:1, D:4, PK: 34912, Pendik, İstanbul
Tel. +90 216 629 - 2019
E-mail ▶ info@smwautoblok.com.tr

**Schweden / Norwegen**

SMW-AUTOBLOK Scandinavia AB
Kasernvägen 2
SE - 281 35 Hässleholm
Tel. +46 (0) 761 420 111
E-mail ▶ info@smw-autoblok.se

**Italien**

AUTOBLOK s.p.a.
Via Duca D'Aosta n.24
Fraz. Novaretto
I-10040 Caprie - Torino
Tel. +39 011 - 9638411
Tel. +39 011 - 9632020
Fax +39 011 - 9632288
E-mail ▶ info@smwautoblok.it

**Frankreich**

SMW-AUTOBLOK
17, Avenue des Frères Montgolfier - Z.I. Mi-Plaine
F-69680 Chassieu
Tel. +33 (0) 4 - 727 - 918 18
Fax +33 (0) 4 - 727 - 918 19
E-mail ▶ autoblok@smwautoblok.fr

**Großbritannien**

SMW-AUTOBLOK Telbrook Ltd.
7 Wilford Industrial Estate
Ruddington Lane, Wilford
GB-Nottingham, NG11 7EP
Tel. +44 (0) 115 - 982 1133
E-mail ▶ info@smw-autoblok-telbrook.co.uk

**Spanien**

SMW-AUTOBLOK IBERICA, S.L.
Ursalto 4 - Pab. 9-10 Pol. 27
20014 Donostia - San Sebastián (Gipuzkoa)
Tel.: +34 943 - 225 079
Fax: +34 943 - 225 074
E-mail ▶ info@smwautoblok.es

**Russland**

SMW-AUTOBLOK Russia
B. Tulsckaya str., 10, bld.3, off. 323,
115191 Moscow (Russia)
Tel. +7 495 -231-1011
Fax +7 495 -231-1011
E-mail ▶ info@smw-autoblok.ru

**Taiwan**

AUTOBLOK Company Ltd.
No.6, Shuyi Rd., South Dist.,
Taichung, Taiwan
Tel. +886 4-226 10826
Fax +886 4-226 12109
E-mail ▶ taiwan@smwautoblok.tw

**Tschechien / Slowakei**

SMW-AUTOBLOK s.r.o.
Merhautova 20
CZ - 613 00 Brno
Tel. +420 513 034 157
Fax +420 513 034 158
E-mail ▶ info@smw-autoblok.cz

**Polen**

SMW-AUTOBLOK Poland Sp. z o.o.
Ul Ligocka 103 - Building 8
40-568 Katowice
Tel. +48 (0) 664 673 428
E-mail ▶ info@smwautoblok.pl

**Korea**

SMW-AUTOBLOK KOREA CO., LTD.
1108 ho, Baeksang Startower 1st,
65, Digital-ro 9-gil, Geumcheon-gu
Seoul, ROK-08511, Korea
Tel. +82 2 6267 9505
Fax +82 2 6267 9507
E-mail ▶ info-korea@smw-autoblok.net